

RPK Wallisellen

Statistische Daten 2014

Statistische Daten
Rechnungsprüfungskommission Wallisellen
Gregor Winiger

Inhaltsverzeichnis

Bevölkerung

Schweizer/Ausländer.....	1
Wanderungsbilanz Weg-Zuzüge	1
Altersstruktur	2
Bevölkerung nach Altersgruppen	3
Schülerzahlen.....	4
Leerwohnungsbestand-/ziffer	5
Motorfahrzeugbestand	6

Konsolidiert

Bilanz.....	7
Steuererträge/Steuerkraft.....	8
Finanzausgleich	9
Steuern frühere Jahre	10
Buchwert/Abschreibungen	11
AZW, Buchwert/Abschreibungen	12
Finanzierungsfehlbetrag/-überschuss	13

Politische Gemeinde

Cashflow/-drain	14
Eigenkapital.....	14
Investitionen/Abschreibungen	15
Buchwert/Abschreibungen	15
Netto-Aufwand nach Institutionen	16
Vergleich Voranschlag/Rechnung	17

Schulgemeinde

Cashflow/-drain	18
Eigenkapital.....	18
Investitionen	19
Buchwert/Abschreibungen	19
Aufwand nach Institutionen	20
Netto-Aufwand nach Institutionen	20
Vergleich Voranschlag/Rechnung	21

Steuerfüsse Kanton ZH

Kanton Zürich 2015	22-25
--------------------------	-------

Ziel der Erhebung

Mit der vorliegenden Erhebung verfolgt die RPK von Wallisellen folgende Ziele:

- Das Dokument dient als zusätzliches Instrument für die Beurteilung der finanziellen Lage der Politischen Gemeinde sowie der Schulgemeinde.
- Die Statistik soll umfassend und transparent über verschiedene Bereiche der Gemeinde informieren.
- Die Vergangenheit soll als Basis für die künftige Entwicklung von Wallisellen dienen.
- Die Statistik soll 2 Legislaturperioden abdecken.

Datenherkunft

Die RPK legt Wert darauf, dass alle Zahlen nachvollziehbar sind. Daher benutzten wir nur Zahlen, die entweder bereits durch die Politische Gemeinde, die Schulgemeinde oder dem Kanton Zürich veröffentlicht wurden.

Zu beachten ist, dass die Statistik lediglich Trends aufzeigt und nicht die „absolute Wahrheit“. Die einzelnen Grafiken müssen immer im Zusammenhang zueinander interpretiert werden.

<http://www.statistik.zh.ch/>

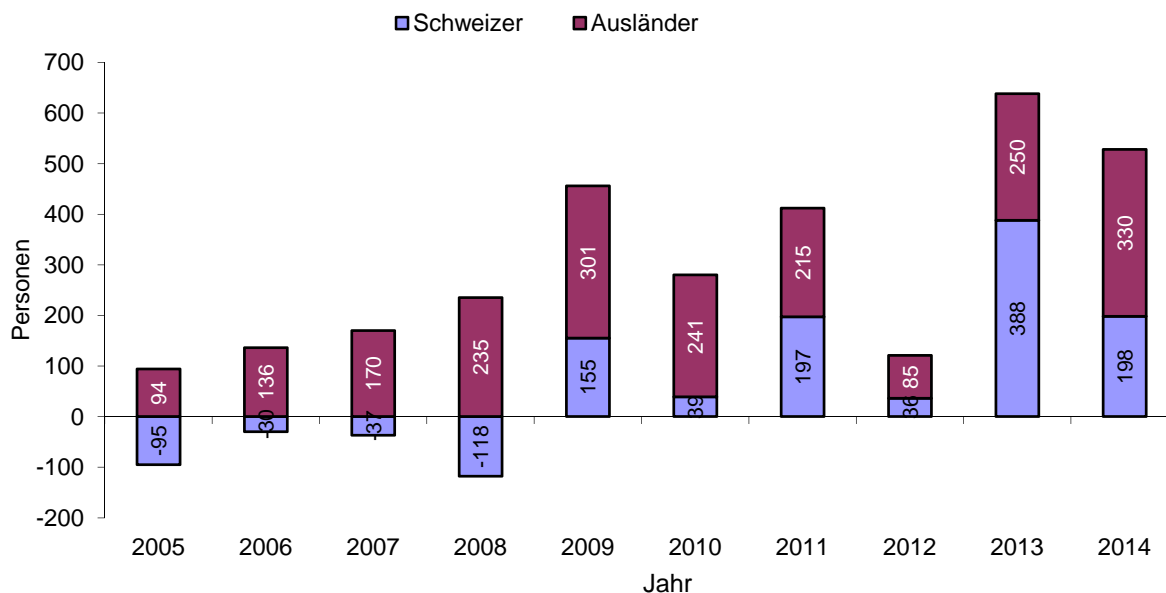
Alle anderen Angaben stammen aus den offiziell veröffentlichten Voranschlägen und Jahresrechnungen der Politischen Gemeinde sowie der Schulgemeinde.

Die Grafiken sind soweit nachgeführt, wie sie beim statistischen Amt verfügbar waren.

Bevölkerung

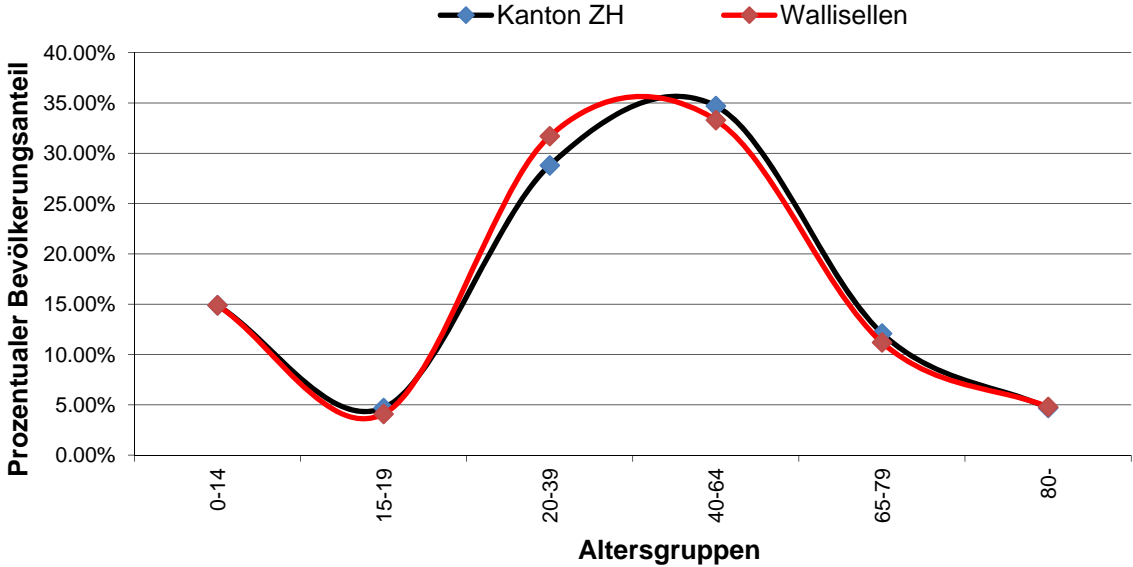


Wanderungsbilanz (Weg-/Zuzüge)



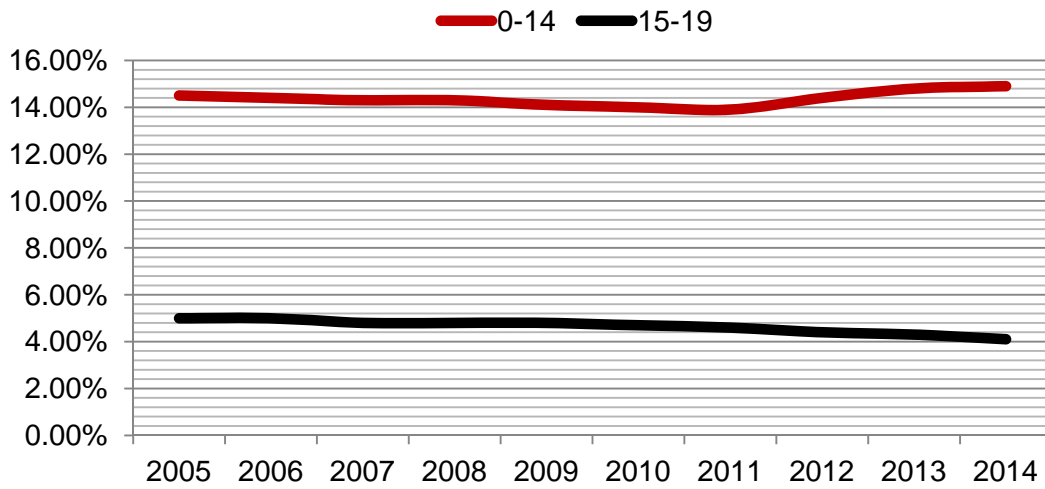
Die Grafik zeigt die Wanderungsbilanz (Saldo von Zu- und Wegzügen).
(Geburten und Sterbefälle sind nicht eingerechnet.)

Altersstruktur im kantonalen Vergleich

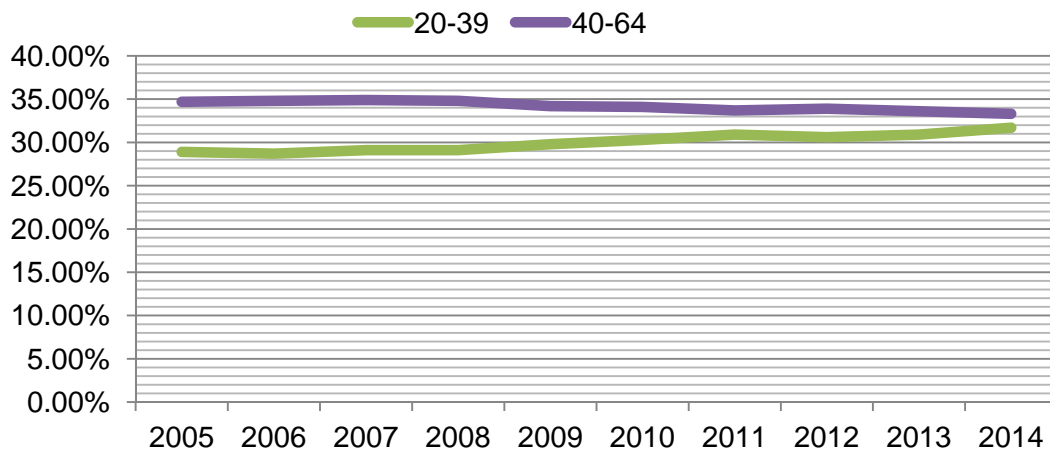


Bevölkerung nach Altersgruppen

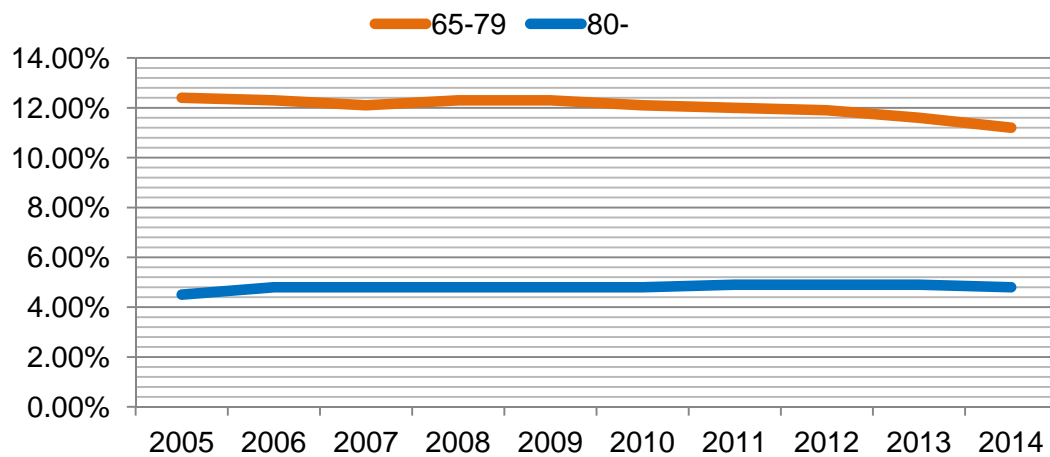
Kinder und Jugendliche bis zum 20. Lebensjahr



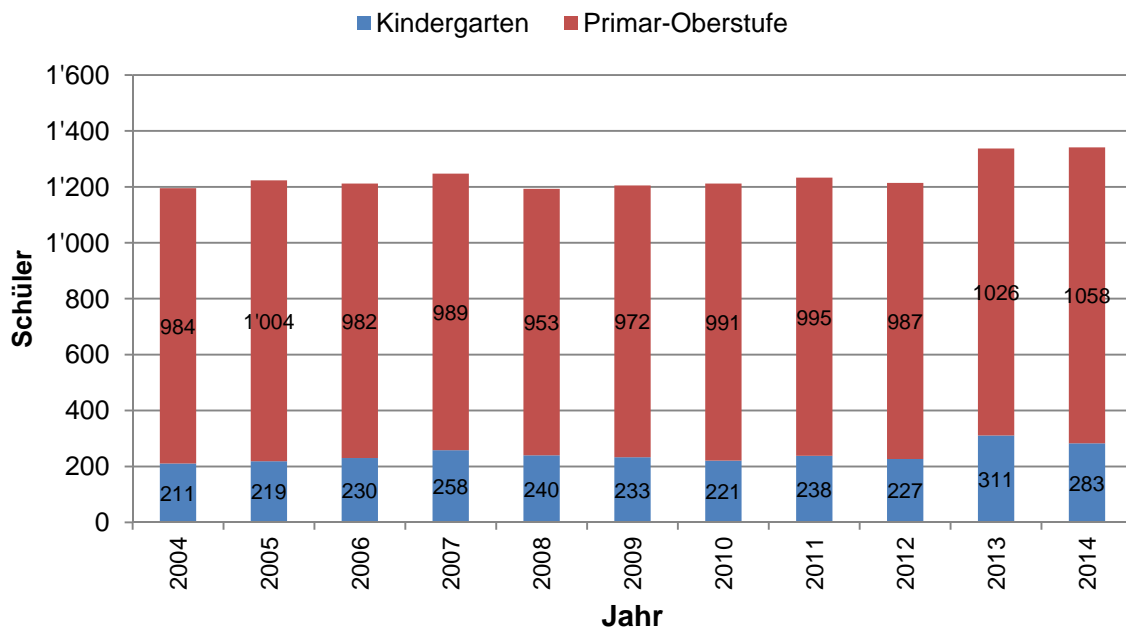
Erwachsene vom 21. bis zum 65. Lebensjahr



Personen im Rentenalter

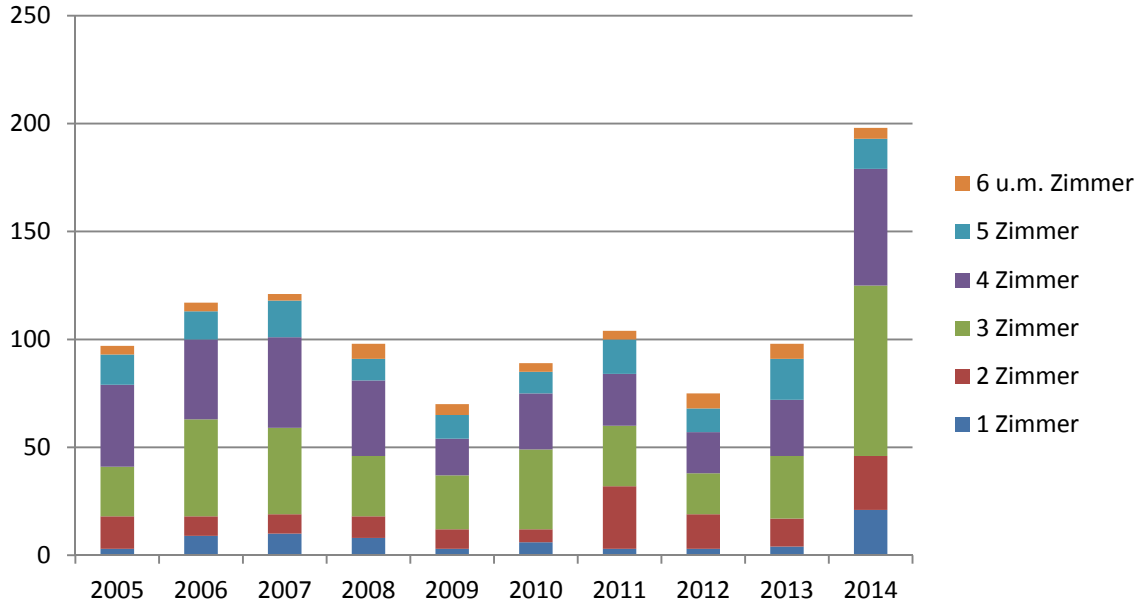


Schülerzahlen

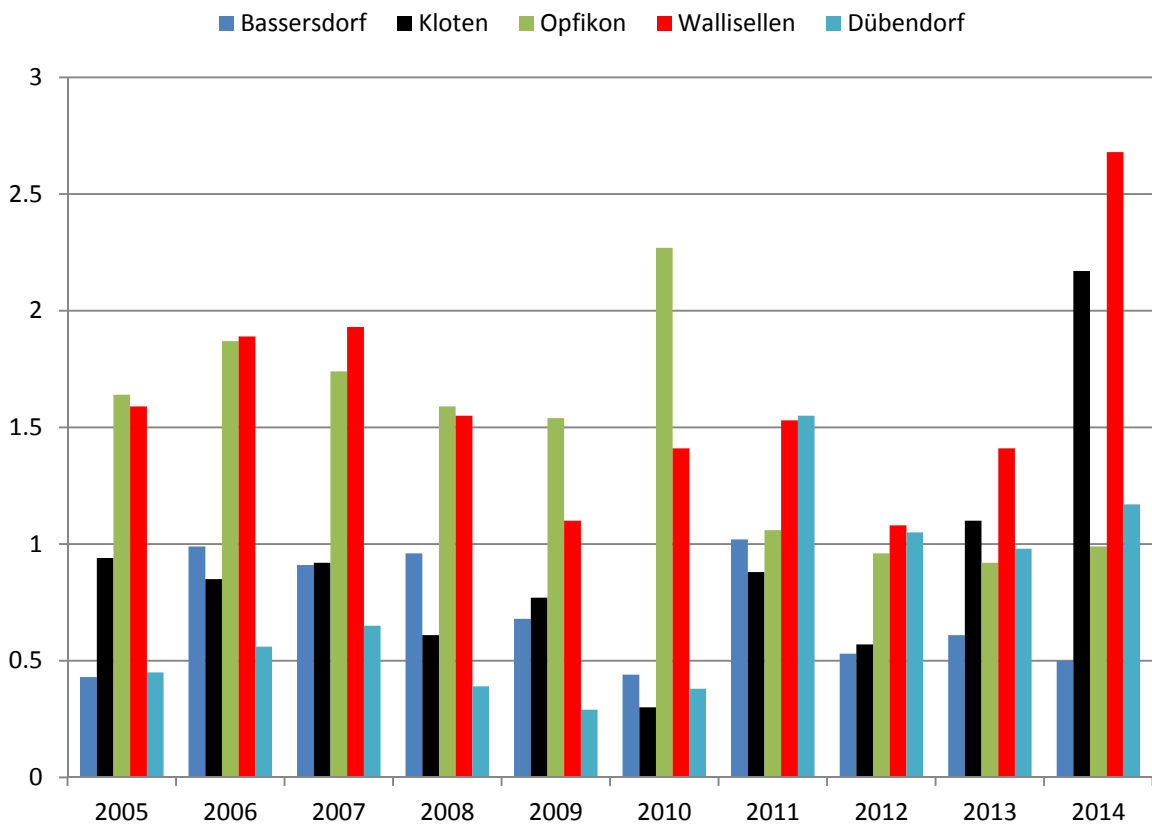


Referenz: Budget 2015 Schulgemeinde

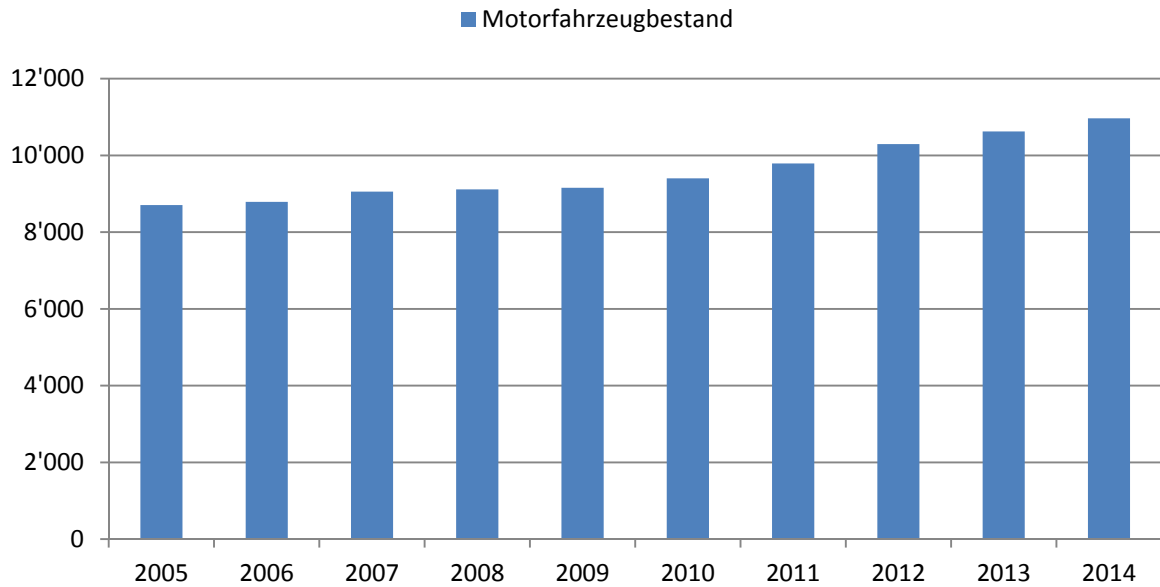
Leerwohnungsbestand



Leerwohnungsziffer

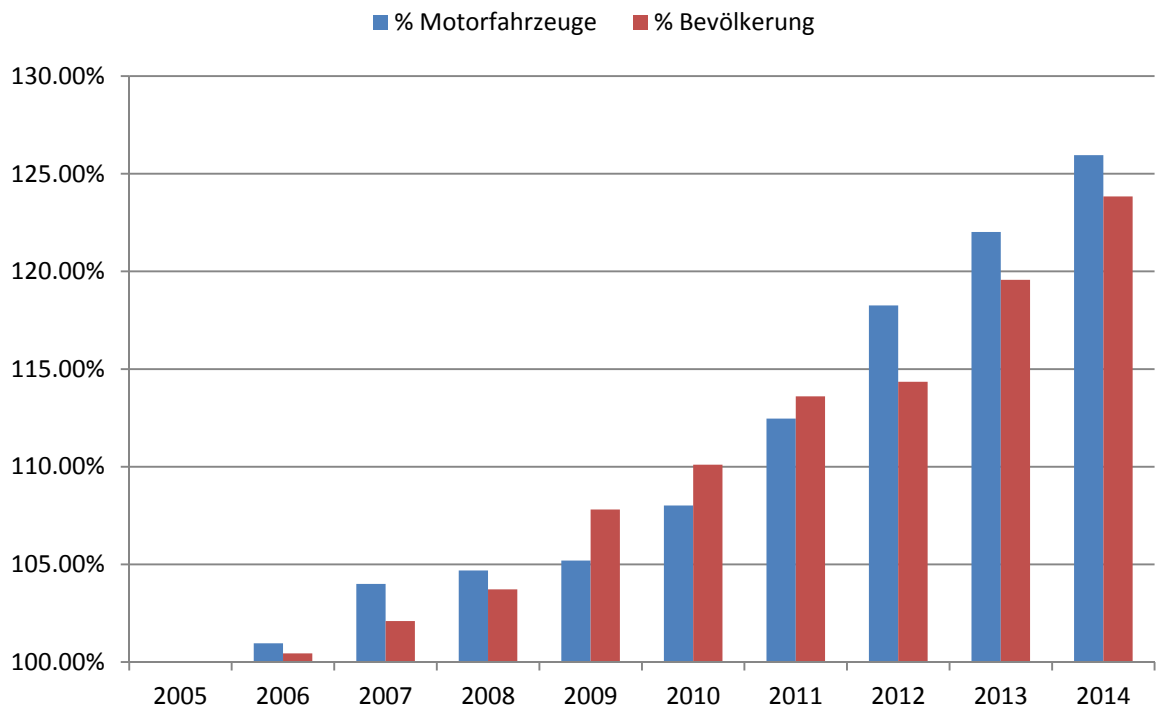


Motorfahrzeugbestand



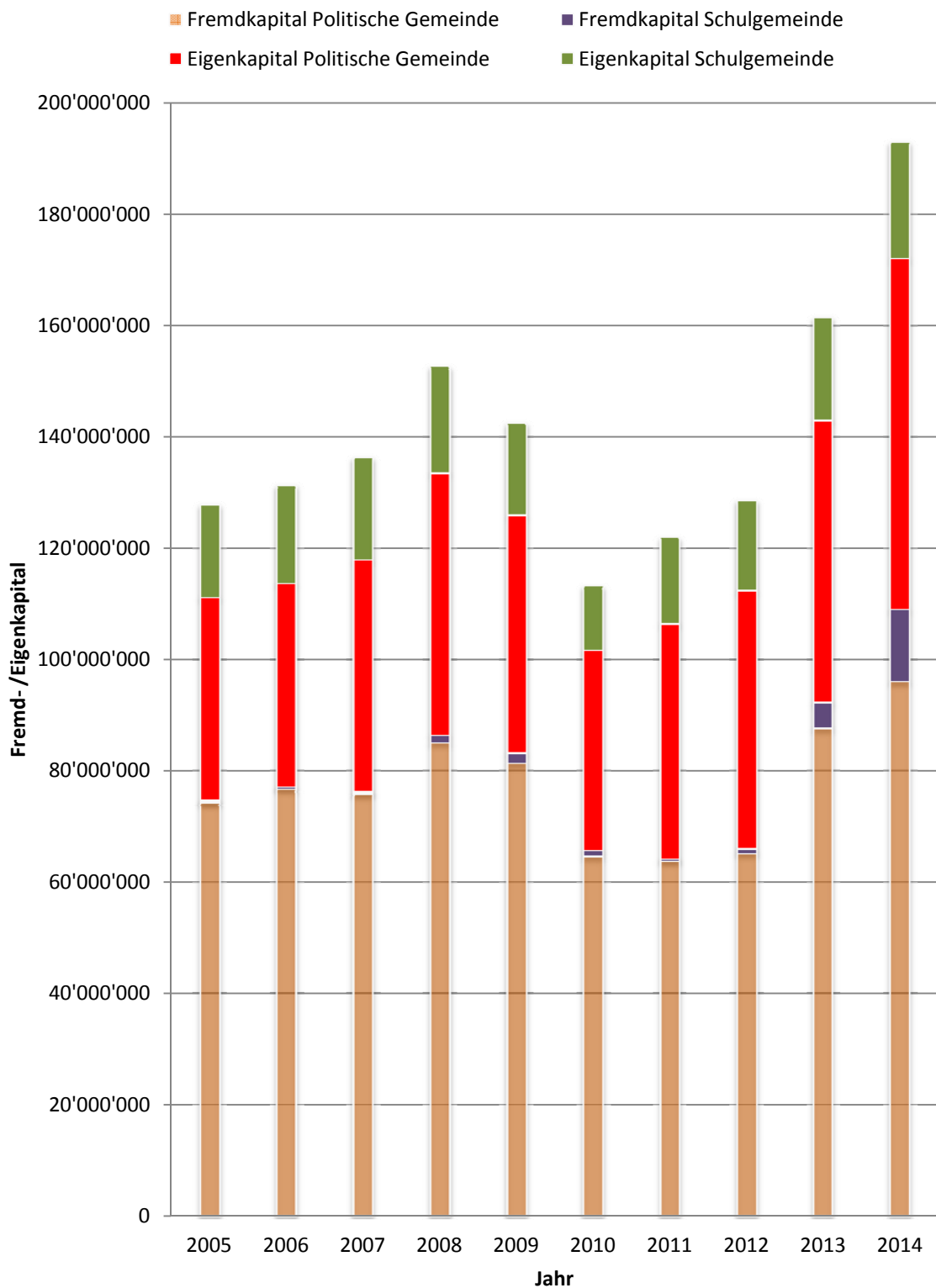
Alle eingelösten Fahrzeuge wie Auto, Motorräder, Mofa etc.

Zunahme Motorfahrzeugbestand

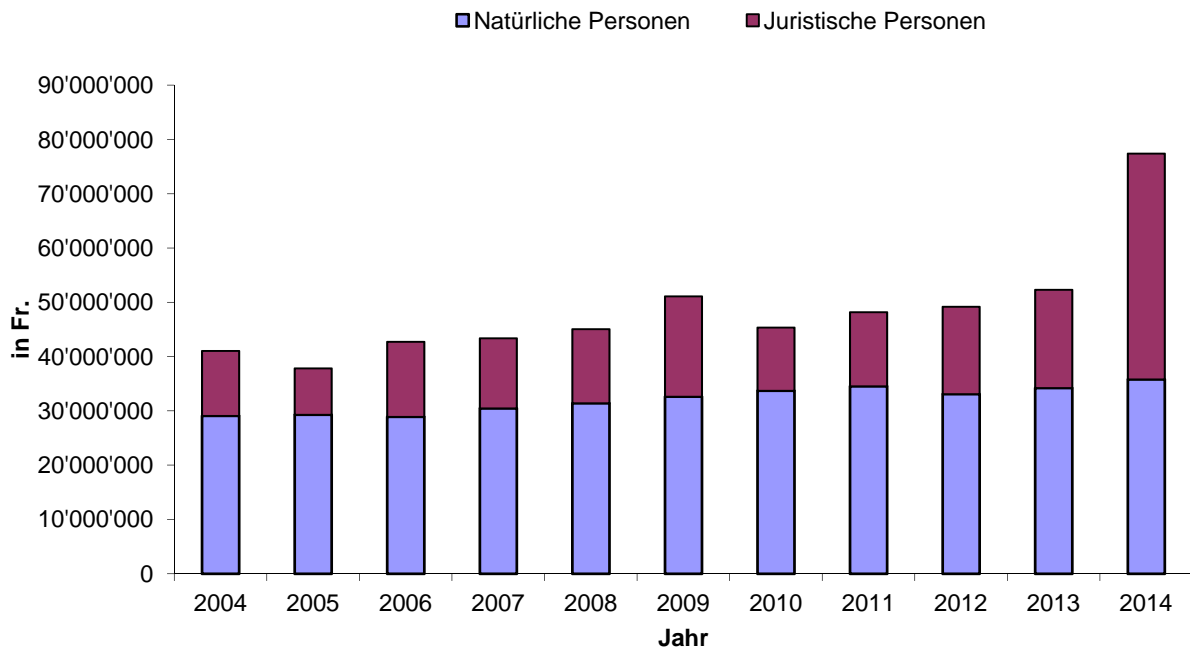


Die Grafik zeigt die Zunahme des Motorfahrzeugbestandes ab 2004 im Vergleich mit der Zunahme der Bevölkerung.

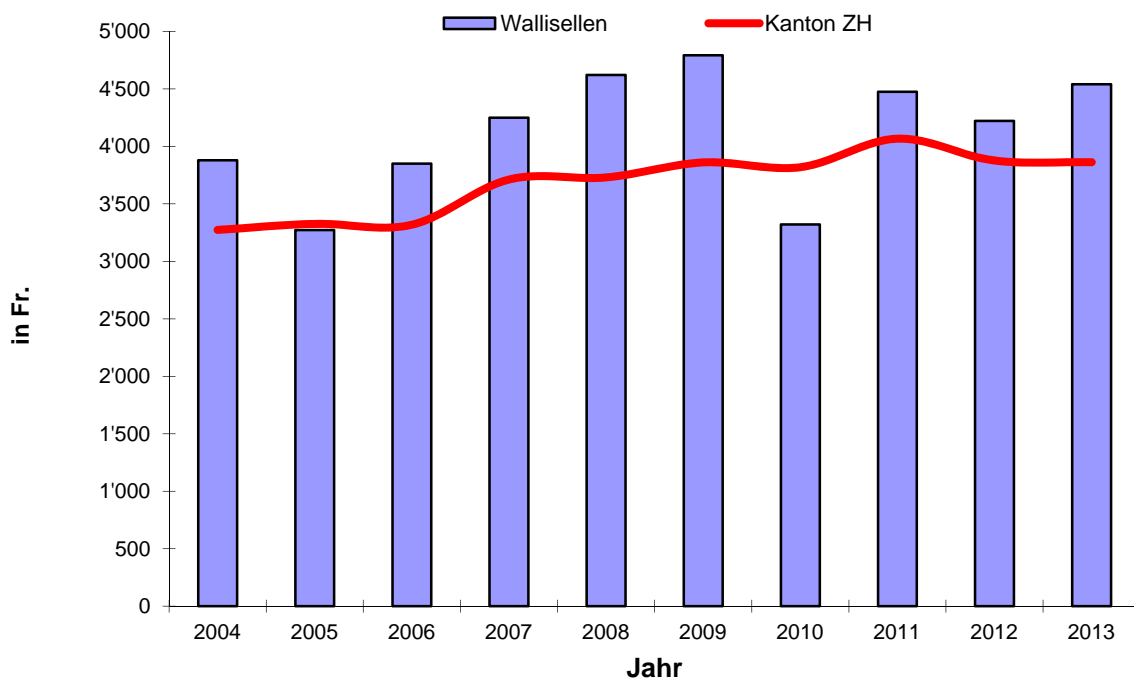
Bilanz (konsolidiert)



Steuererträge (konsolidiert, 100%)

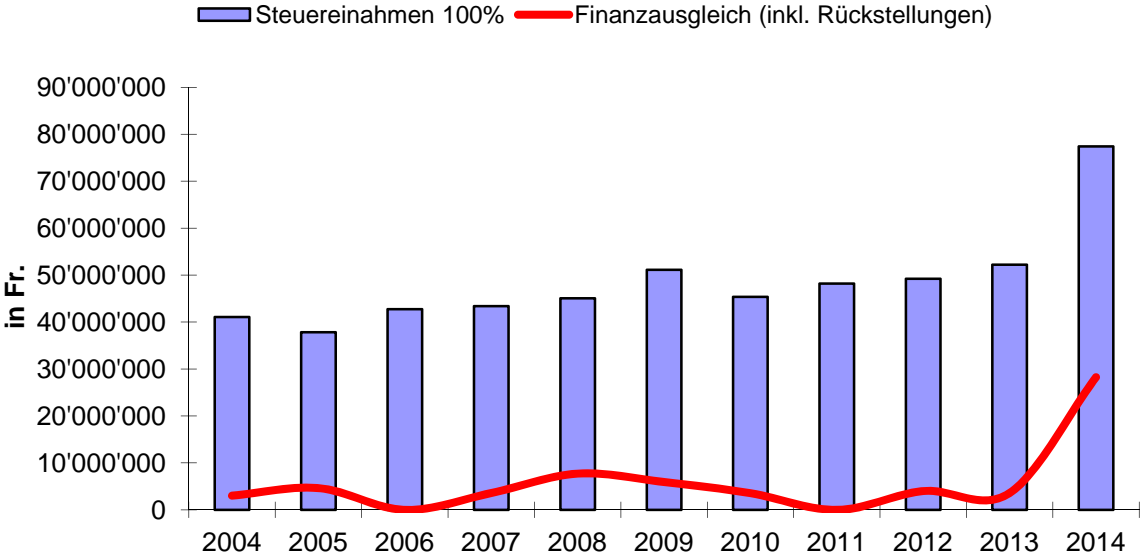


Steuerkraft pro Einwohner

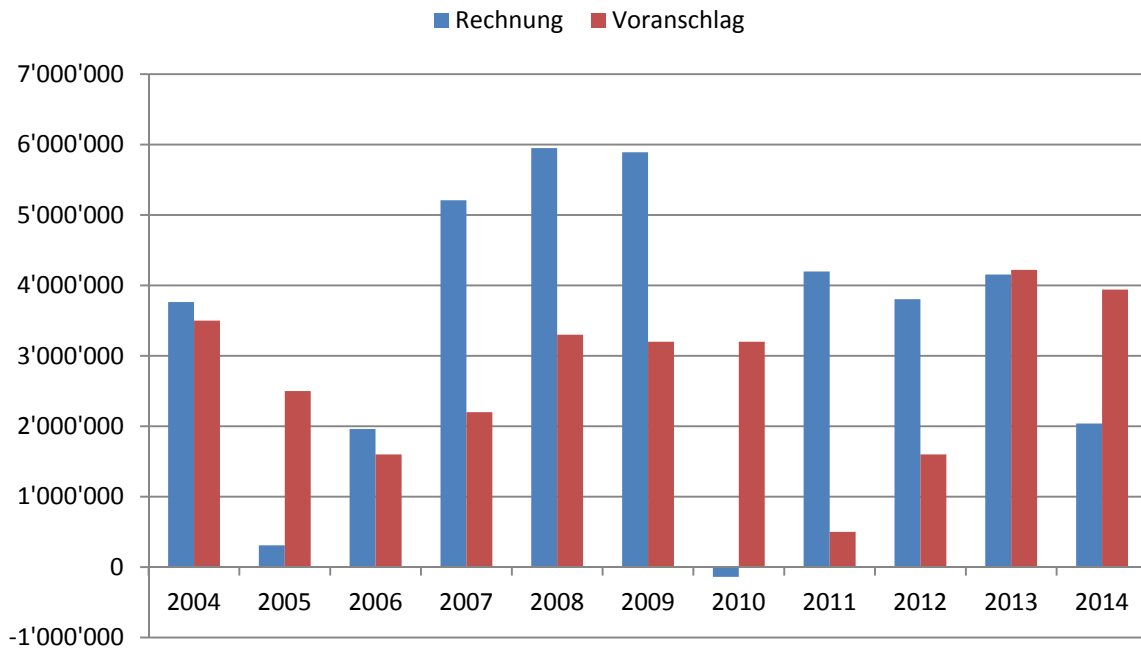


Die Steuerkraft pro Einwohner steht im direkten Zusammenhang mit den Finanzausgleich-Zahlungen der kommenden Jahre.

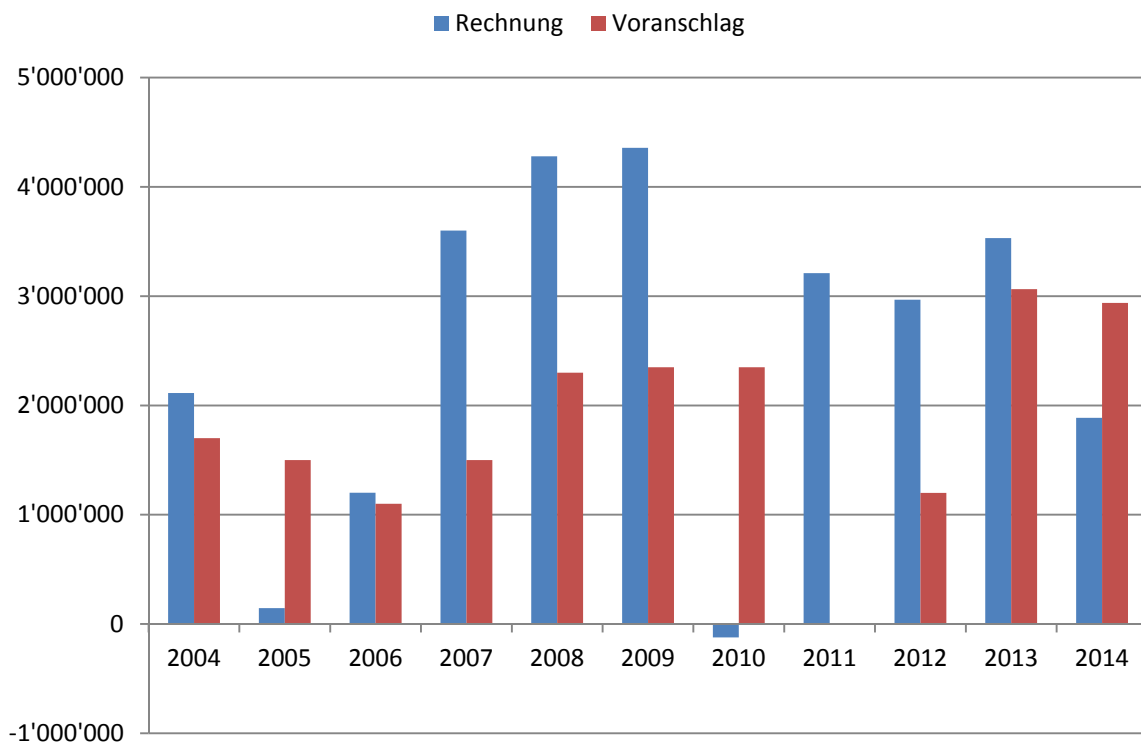
Finanzausgleich (konsolidiert)



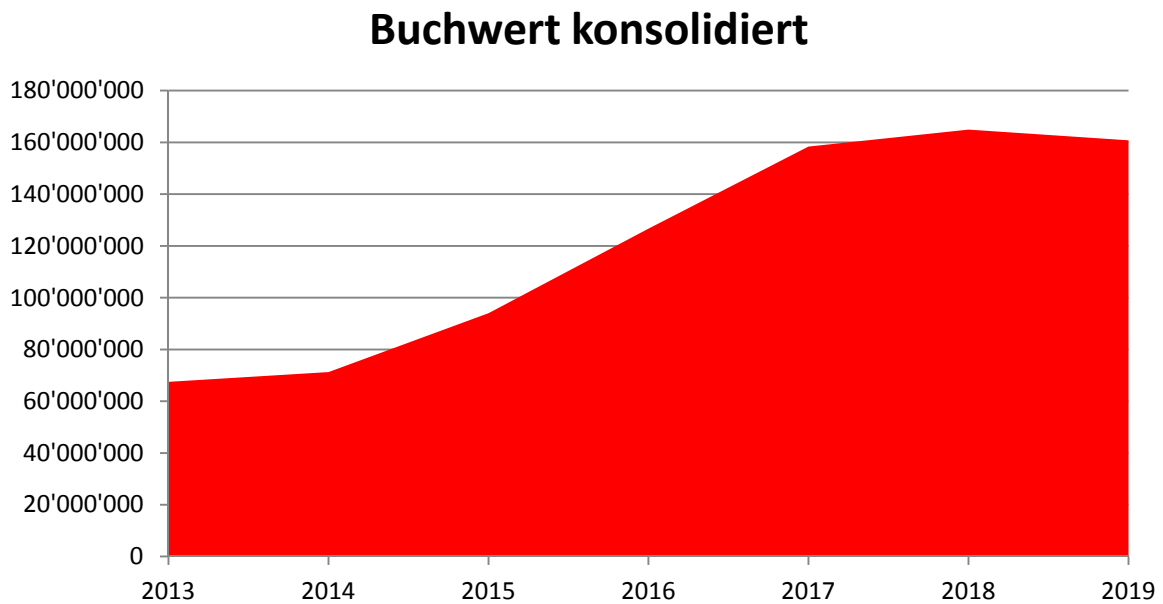
Steuern frühere Jahre Politische Gemeinde



Steuern frühere Jahre Schulgemeinde

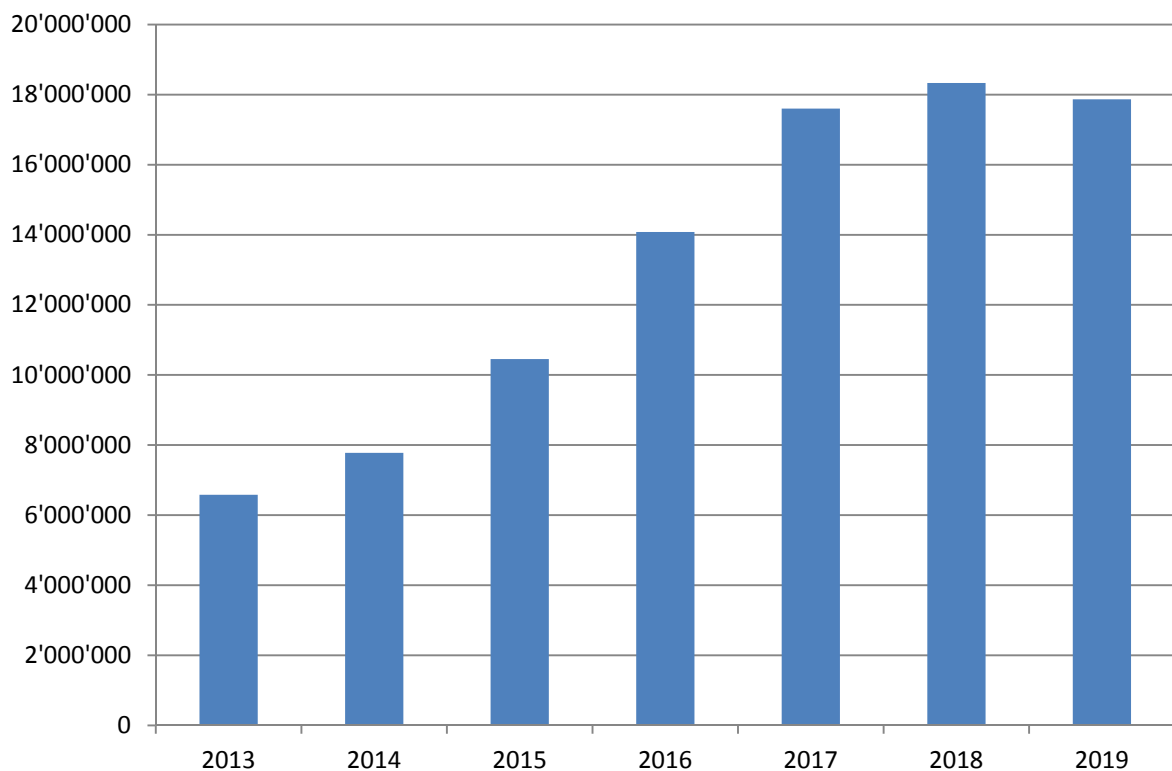


Buchwert Investitionen 2013-2019 (konsolidiert)

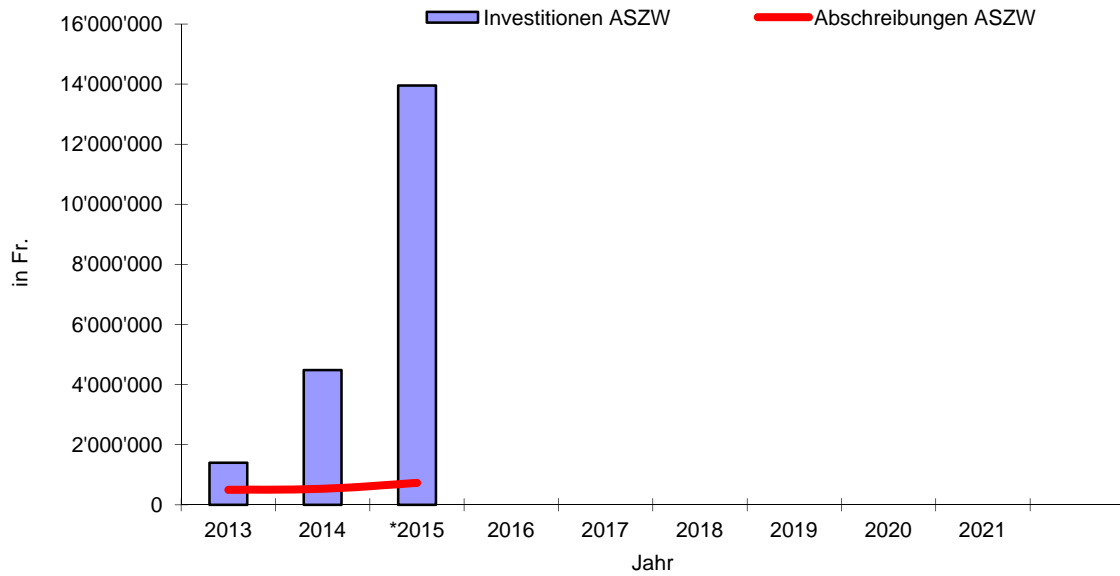


Buchwert der Investitionen nach Abschreibungen. Ohne ASZW, Abwasser und Abfallbeseitigung.

Abschreibungen 2013-2019 (konsolidiert)

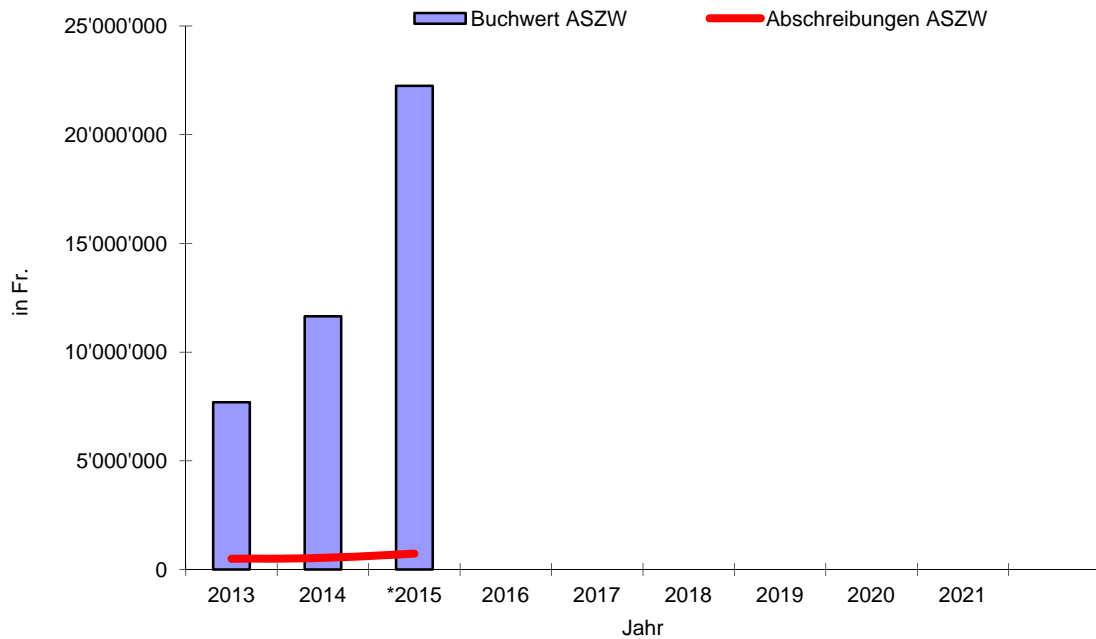


AZW, Investitionen/Abschreibungen

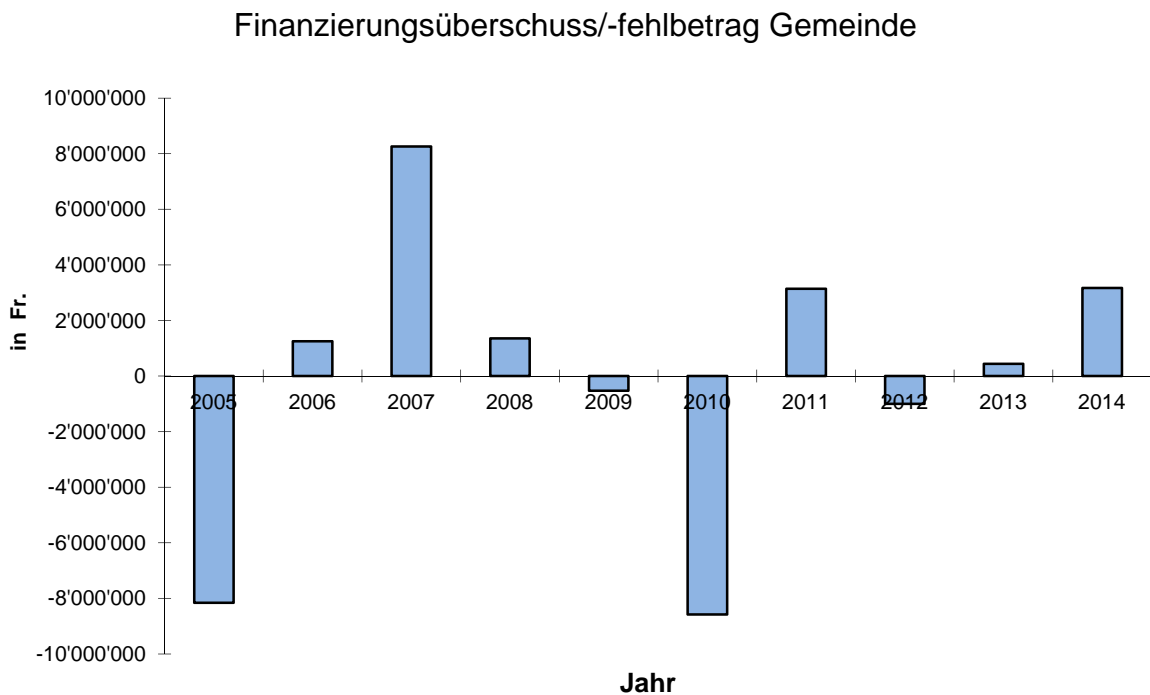


Das AZW führt ab Budget 2013 eine eigenständige Investitions-Rechnung.

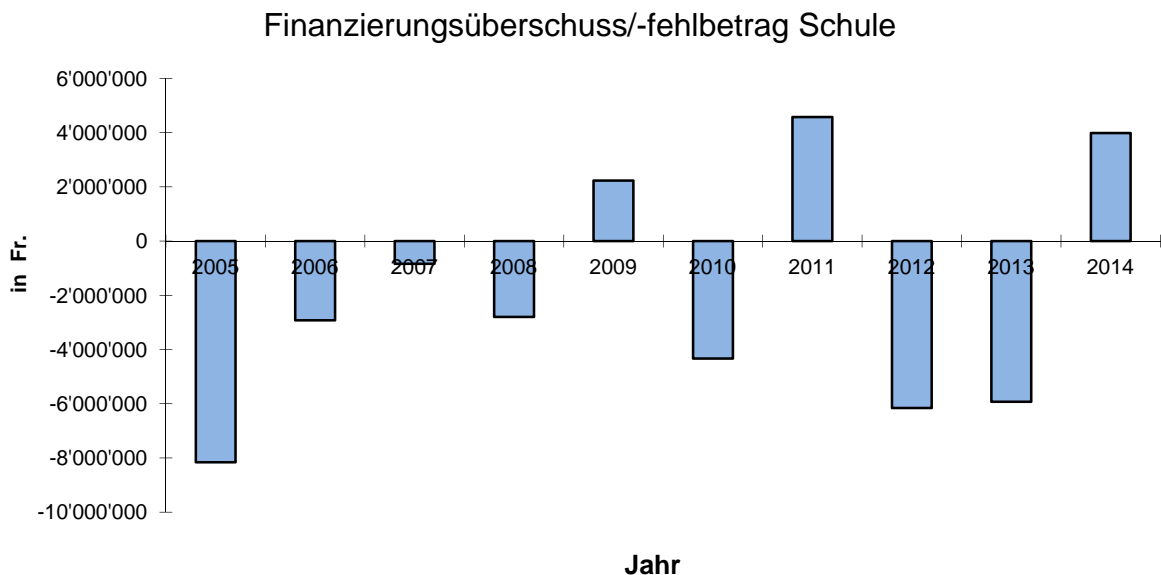
AZW, Buchwert/Abschreibungen



Finanzierungsfehlbetrag/-Überschuss Gemeinde

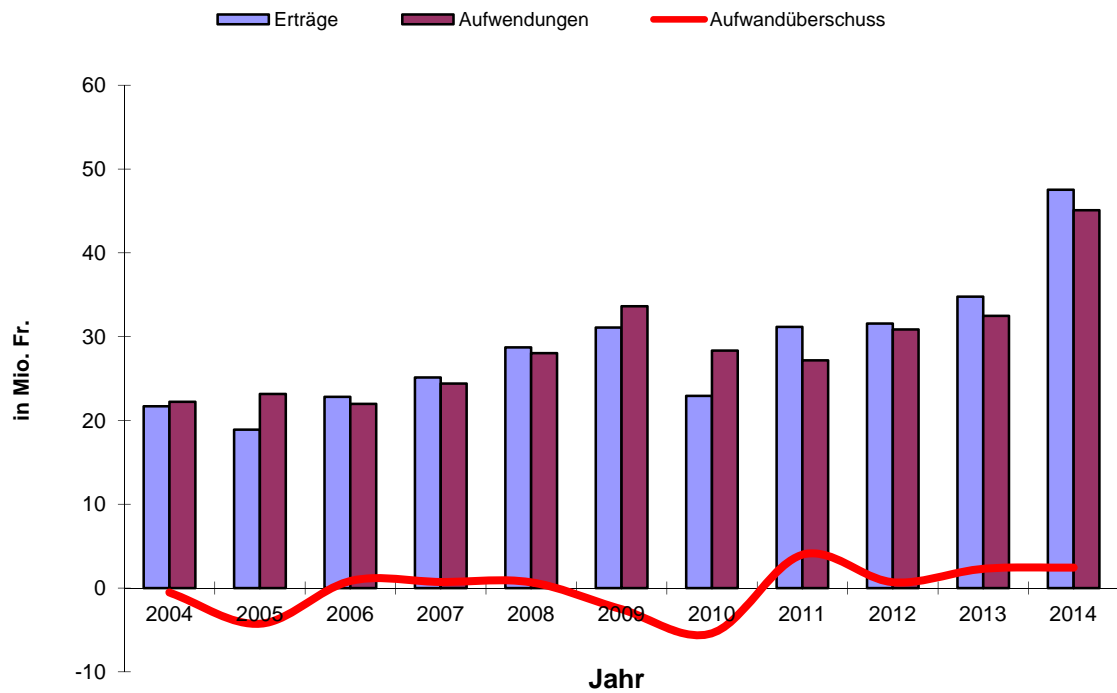


Finanzierungsfehlbetrag/-Überschuss Schule

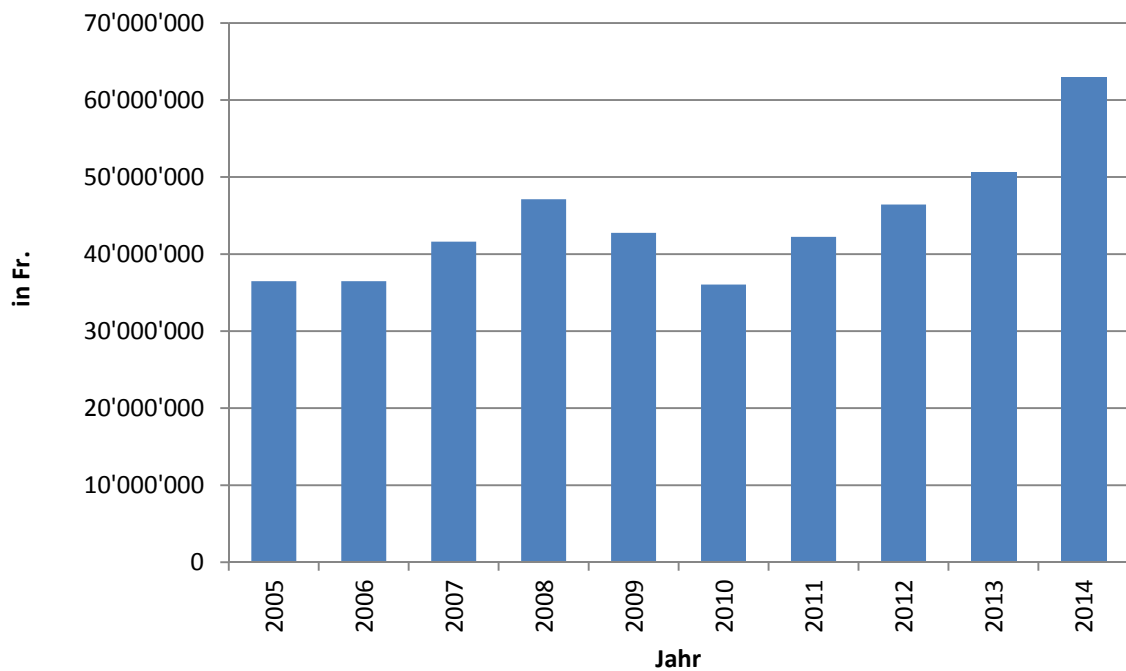


Der Finanzierungsfehlbetrag/-Überschuss bezeichnet den gesamten finanziellen Aufwand von Investitionen und der Laufenden Rechnung, minus Abschreibungen

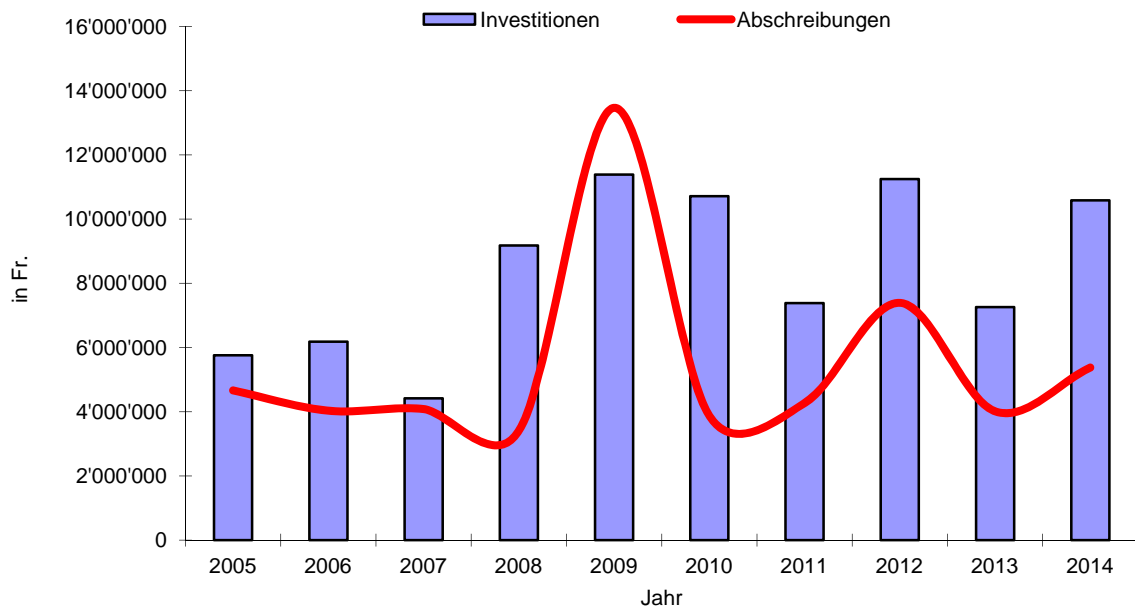
Aufwandüberschuss Politische Gemeinde



Eigenkapital Politische Gemeinde

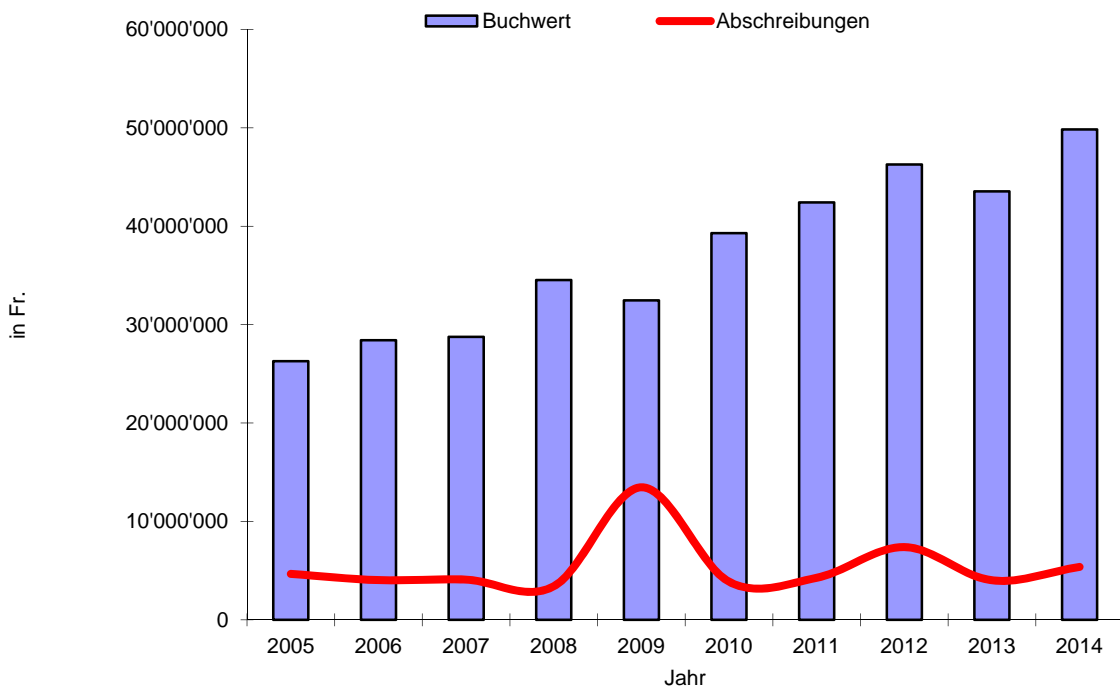


Investitionen/Abschreibungen Politische Gemeinde



Nettoinvestitionen ohne ASZW, Abfallbeseitigung und Abwasser

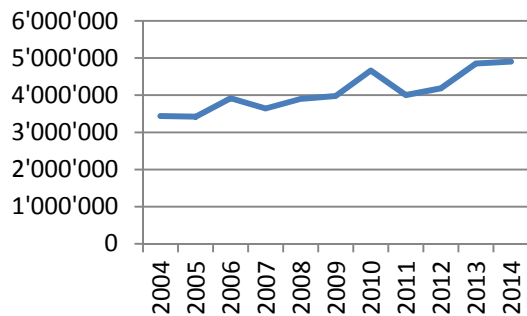
Buchwert/Abschreibungen Politische Gemeinde



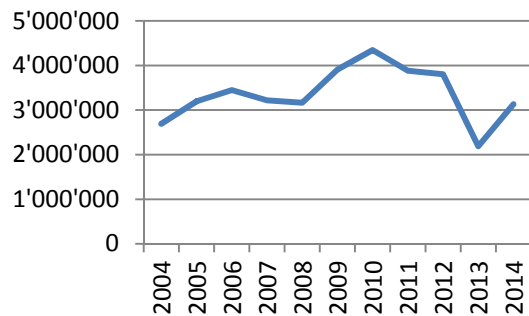
Nettoinvestitionen ohne ASZW, Abfallbeseitigung und Abwasser (Gebührenbezogen)

Netto-Aufwand Institutionen Politische Gemeinde

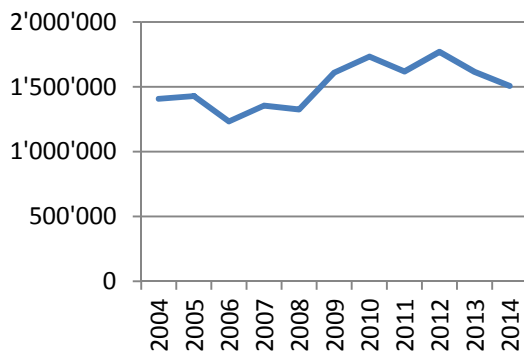
Präsidentalabteilung



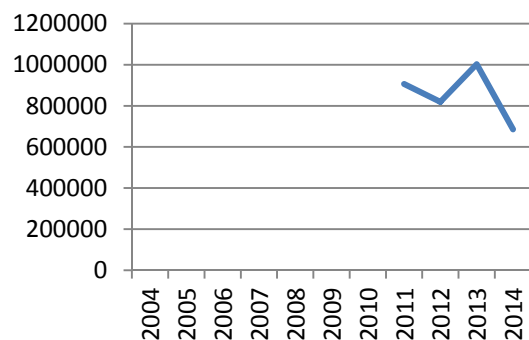
Bauabteilung/Tiefbau



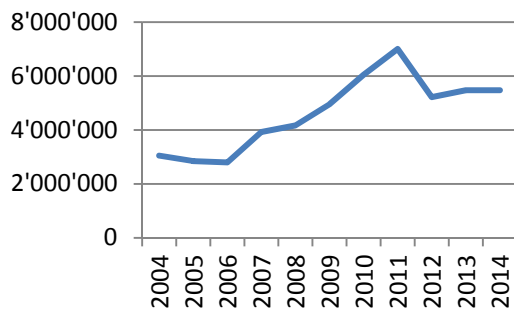
Sicherheitabteilung



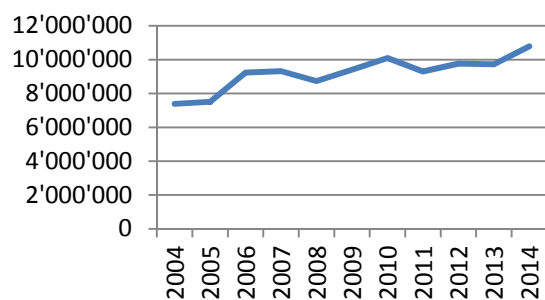
Hochbau



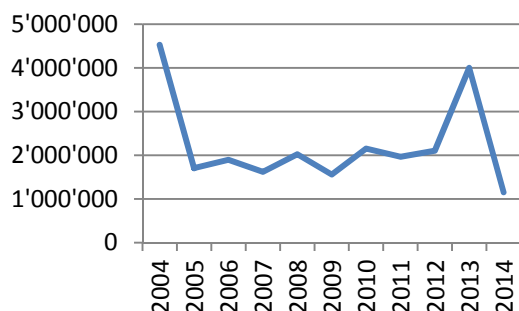
Gesellschaft



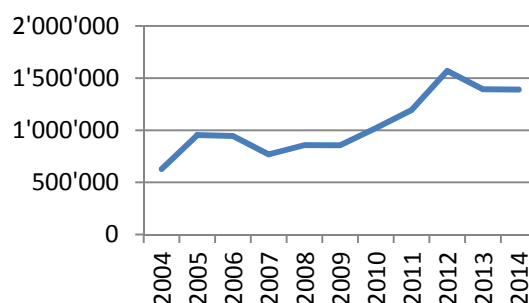
Soziales



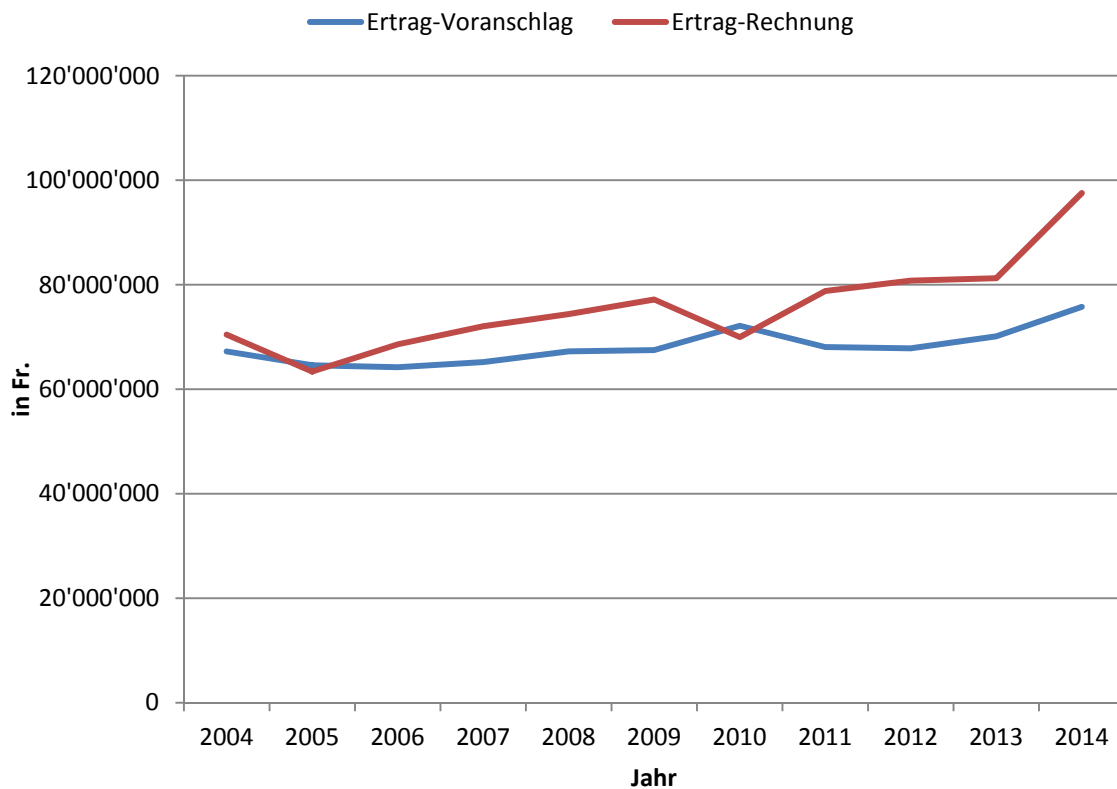
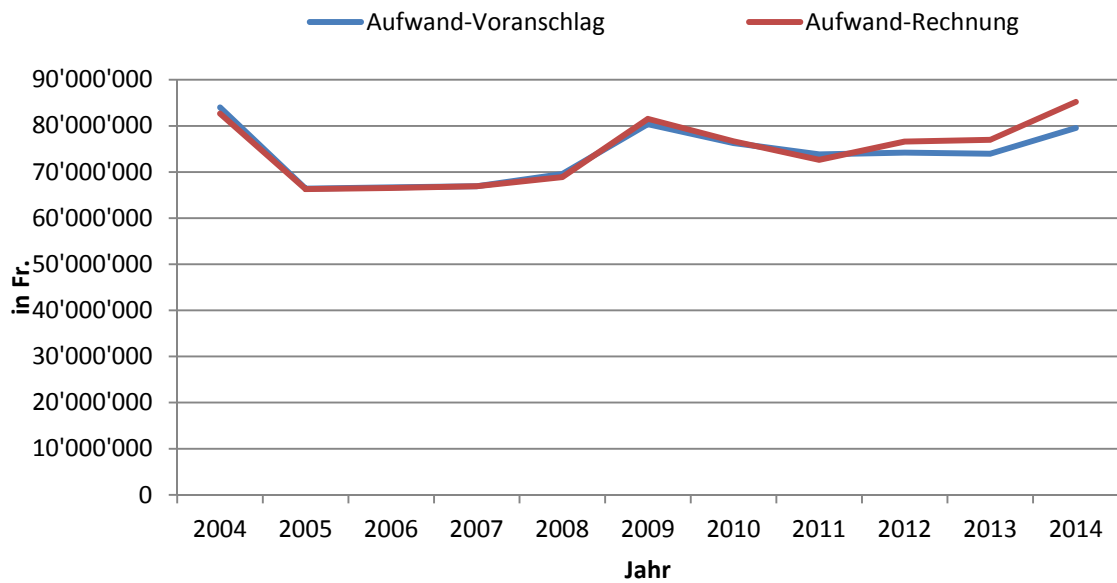
**Liegenschaften
(Verwaltungsvermögen)**



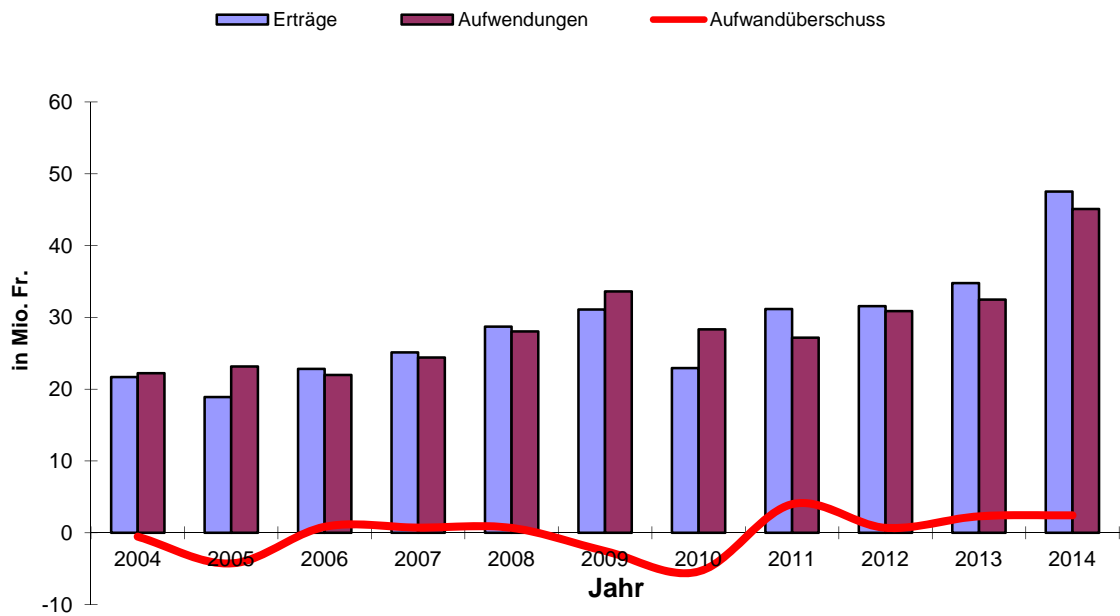
Verkehr



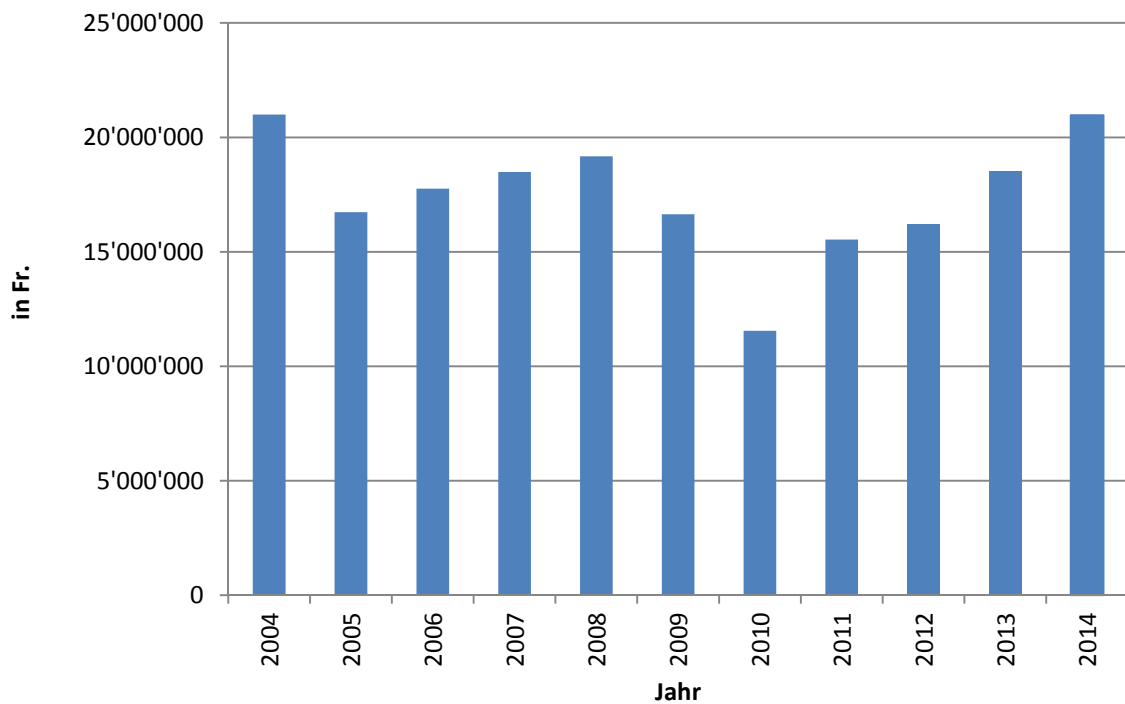
Vergleich Voranschlag-Rechnung Pol. Gemeinde



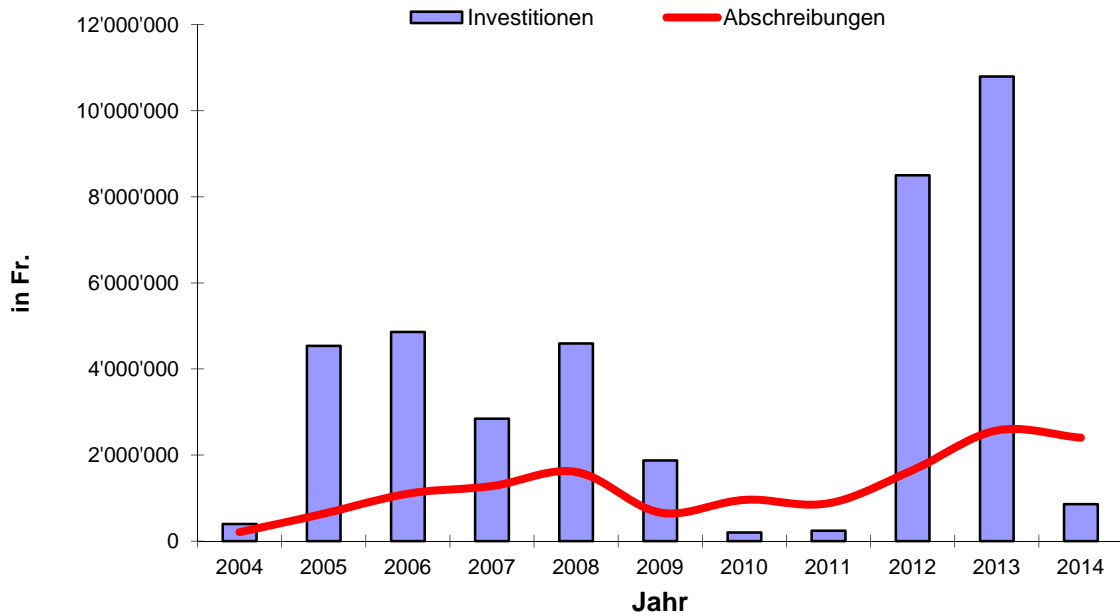
Aufwandüberschuss Schulgemeinde



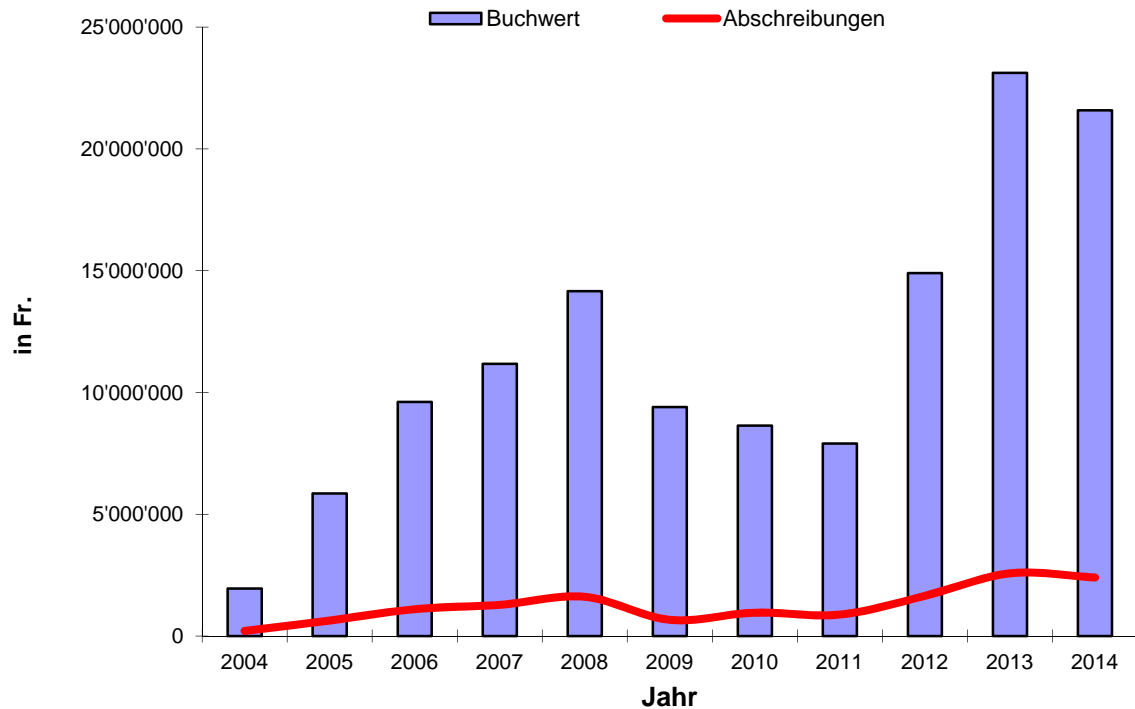
Eigenkapital Schulgemeinde



Investitionen/Abschreibungen Schulgemeinde

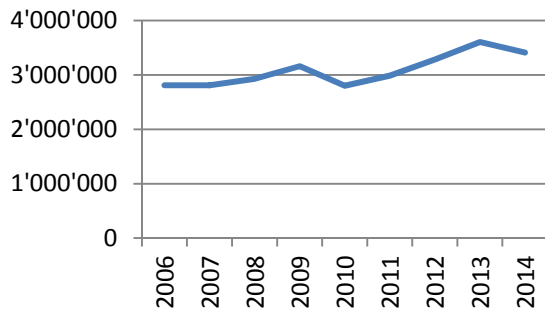


Buchwert/Abschreibungen Schulgemeinde

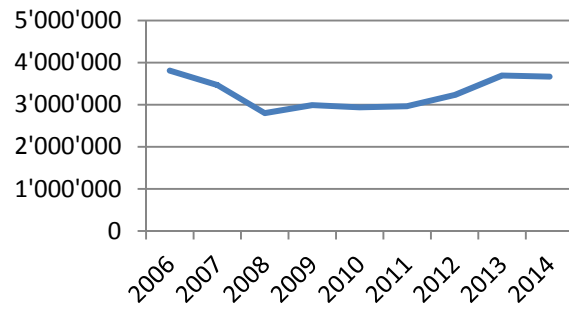


Netto-Aufwand nach Institutionen Schulgemeinde

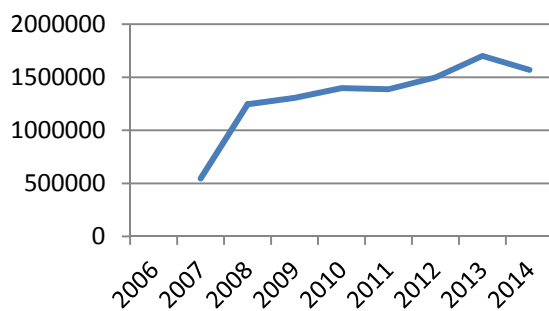
Schule West



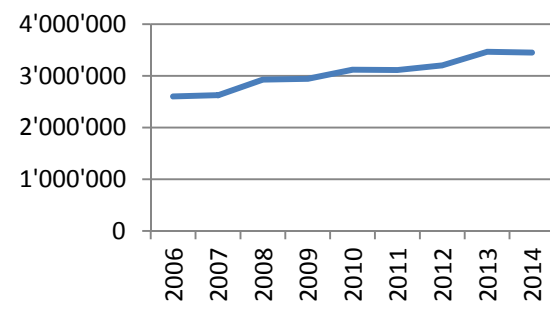
Schule Mösli



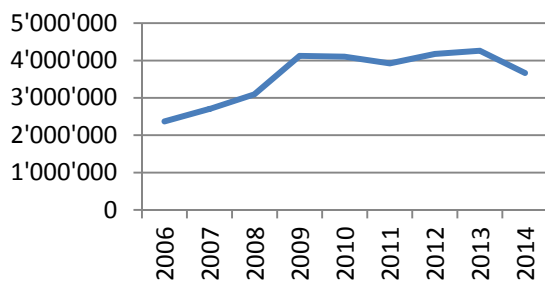
Schule Bubental



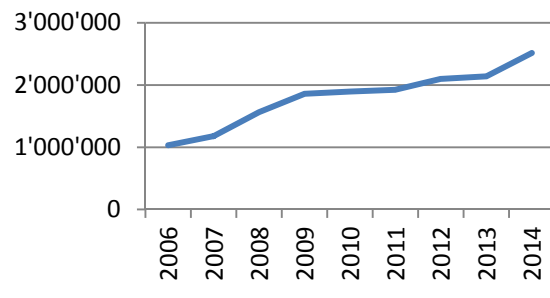
Schule Bürgli



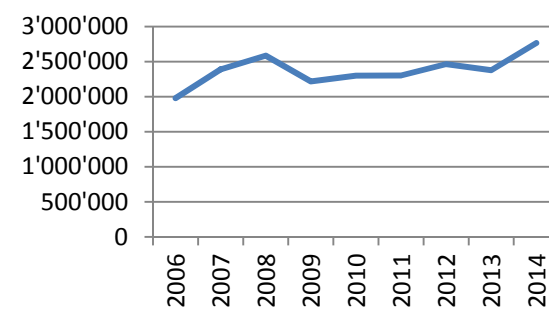
Sonderschule



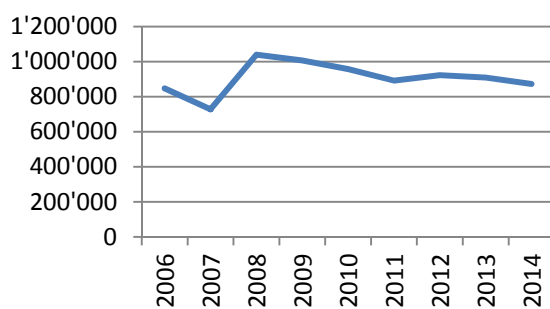
Schulbetrieb



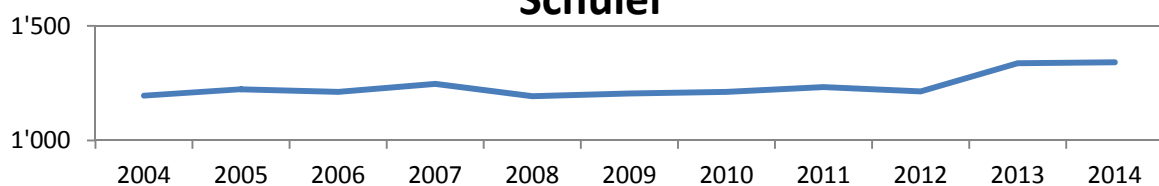
Liegenschaften



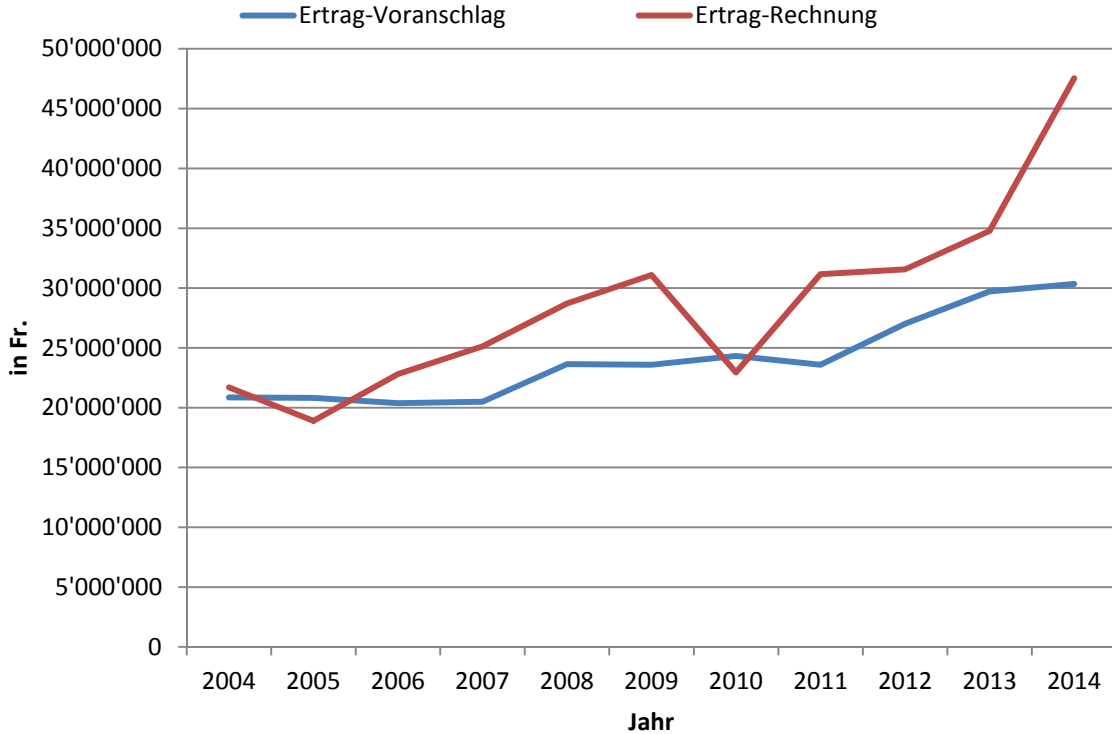
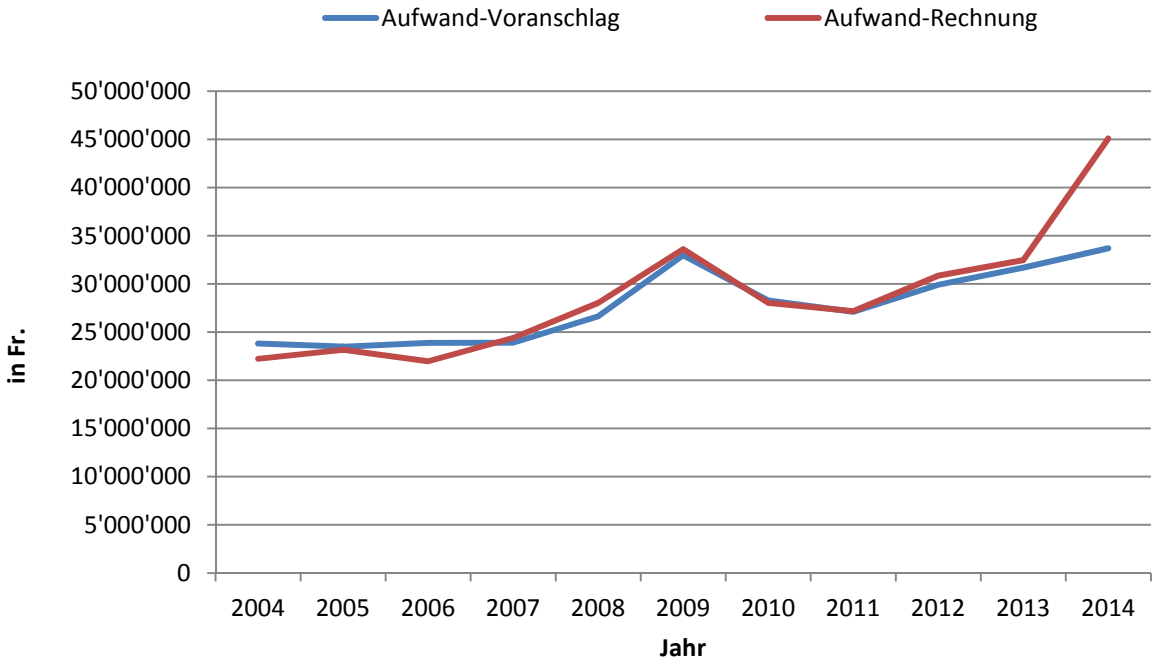
Nebenbereiche



Schüler



Vergleich Voranschlag-Rechnung Schulgemeinde



Steuerfüsse Gemeinden Kanton Zürich 2015

Gemeinden	Politische Gemeinde	ref. Kirche	kath. Kirche
Adlikon	118	12	15
Adliswil	104	11	12
Aesch	87	11	11
Aeugst a.A.	98	12	14
Affoltern a.A.	124	13	14
Altikon	112	14	13
Andelfingen	115	12	15
Bachenbülach	106	10	11
Bachs	124	14	12
Bäretswil	102	14	14
Bassersdorf	109	10	11
Bauma	116	14	14
Benken	119	14	15
Berg a.l.	109	14	13
Birmensdorf	110	11	11
Bonstetten	108	13	11
Boppelsen	88	12	8
Brütten	89	13	12
Bubikon	107	11	14
Buch a.l.	109	14	13
Buchs	109	10	8
Bülach	111	10	11
Dachsen	109	12	15
Dägerlen	114	14	13
Dällikon	106	11	8
Dänikon	102	11	8
Dättlikon	106	14	13
Dielsdorf	97	11	12
Dietikon	124	12	13
Dietlikon	95	11	10
Dinhard	87	14	13
Dorf	107	14	13
Dübendorf	105	12	11
Dürnten	115	14	14
Egg	98	12	10
Eglisau	113	14	13
Elgg	121	14	14
Ellikon a.d.Th.	112	14	13
Elsau	121	14	13
Embrach	118	12	13
Erlenbach	79	10	9
Fällanden	93	10	11
Fehraltorf	107	14	13
Feuerthalen	114	14	15
Fischenthal	124	14	14
Flaach	110	14	13
Flurlingen	112	12	15
Freienstein-Teufen	97	14	13
Geroldswil	96	11	12

Gemeinden	Politische Gemeinde	ref. Kirche	kath. Kirche
Glattfelden	112	14	13
Gossau	119	14	14
Greifensee	93	11	10
Grüningen	113	13	14
Hagenbuch	111	14	14
Hausen a.A.	112	13	15
Hedingen	98	12	14
Henggart	107	12	13
Herrliberg	78	9	9
Hettlingen	98	13	13
Hinwil	116	13	15
Hirzel	124	11	15
Hittnau	112	14	13
Hochfelden	116	10	11
Hofstetten	124	14	14
Hombrechtikon	119	14	14
Horgen	87	10	12
Höri	114	10	11
Humlikon	122	12	15
Hüntwangen	101	14	13
Hütten	124	14	15
Hüttikon	111	12	8
Illnau-Effretikon	115	13	12
Kappel a.A.	112	14	15
Kilchberg	76	9	9
Kleinandelfingen	110	12	15
Kloten	105	10	11
Knonau	112	14	15
Küsnacht	75	7	9
Kyburg	124	14	11
Langnau a.A.	97	11	13
Laufen-Uhwiesen	117	12	15
Lindau	115	10	12
Lufingen	89	14	13
Männedorf	95	11	12
Marthalen	111	14	15
Maschwanden	124	14	15
Maur	87	9	10
Meilen	79	8	9
Mettmenstetten	102	12	15
Mönchaltorf	106	13	10
Neerach	76	12	12
Neffenbach	101	11	13
Niederglatt	107	13	12
Niederhasli	111	13	12
Niederweningen	108	10	12
Nürens Dorf	90	10	11
Oberembrach	117	12	13
Oberengstringen	105	10	14
Oberglatt	122	12	12
Oberrieden	84	12	8
Oberstammheim	124	14	15

Gemeinden	Politische Gemeinde	ref. Kirche	kath. Kirche
Oberweningen	104	11	12
Obfelden	119	12	14
Oetwil a.d.L.	93	11	12
Oetwil a.S.	119	12	10
Opfikon	102	8.5	11
Ossingen	124	14	15
Otelfingen	99	12	8
Ottenbach	112	14	14
Pfäffikon	102	12	13
Pfungen	107	11	13
Rafz	113	14	13
Regensberg	104	14	12
Regensdorf	114	9	8
Rheinau	124	14	14
Richterswil	104	12	13
Rickenbach	104	12	13
Rifferswil	112	14	15
Rorbas	104	14	13
Rümlang	107	8	11
Rüschlikon	75	10	10
Russikon	113	12	13
Rüti	116	14	14
Schlatt	124	14	11
Schleinikon	117	10	12
Schlieren	114	11	12
Schöfflisdorf	105	11	12
Schönenberg	115	13	15
Schwerzenbach	99	8	11
Seegräben	115	12	14
Seuzach	84	11.5	13
Stadel	112	14	13
Stäfa	90	13	12
Stallikon	91	8	11
Steinmaur	105	12	12
Thalheim a.d.Th.	108	14	13
Thalwil	80	10	10
Trüllikon	111	14	15
Truttikon	124	14	15
Turbenthal	122	14	13
Uetikon a.S.	87	10	12
Uitikon	77	7	11
Untereingstringen	94	11	14
Unterstammheim	124	14	15
Urdorf	118	9	11
Uster	109	10	10
Volken	124	14	13
Volketswil	95	8	10
Wädenswil	106	10	12
Wald	119	14	16
Wallisellen	97	10	10
Waltalingen	124	14	15
Wangen-Brüttisellen	96	11	10

Gemeinden	Politische Gemeinde	ref. Kirche	kath. Kirche
Wasterkingen	108	14	13
Weiach	94	11	13
Weiningen	97	11	12
Weisslingen	101	13	11
Wettswil a.A.	84	8	11
Wetzikon	119	14	14
Wiesendangen	90	14	13
Wil	103	14	13
Wila	124	14	13
Wildberg	119	14	13
Winkel	76	10	11
Winterthur	122	13	16
Zell	122	14	11
Zollikon	82	7	9
Zumikon	85	9	9
Zürich	119	10	10