

RPK Wallisellen

# Statistische Daten Budget 2015

**Statistische Daten**  
**Rechnungsprüfungskommission Wallisellen**  
Gregor Winiger

# Inhaltsverzeichnis

## Bevölkerung

Schweizer/Ausländer .....	1
Wanderungsbilanz Weg-Zuzüge .....	1
Bevölkerung nach Nationalität .....	2
Altersstruktur .....	2
Bevölkerung nach Altersgruppen .....	3
Schülerzahlen .....	4
Leerwohnungsbestand-/ziffer .....	5
Motorfahrzeugbestand.....	6

## Konsolidiert

Bilanz .....	7
Steuererträge/Steuerkraft .....	8
Finanzausgleich .....	9
Steuern frühere Jahre.....	10
Buchwert/Abschreibungen.....	11
AZW, Buchwert/Abschreibungen.....	12
Finanzierungsfehlbetrag/-überschuss.....	13

## Politische Gemeinde

Cashflow/-drain .....	14
Eigenkapital.....	14
Investitionen/Abschreibungen.....	15
Buchwert/Abschreibungen.....	15
Netto-Aufwand nach Institutionen .....	16
Vergleich Voranschlag/Rechnung .....	17

## Schulgemeinde

Cashflow/-drain .....	18
Eigenkapital.....	18
Investitionen .....	19
Buchwert/Abschreibungen.....	19
Aufwand nach Institutionen .....	20
Netto-Aufwand nach Institutionen .....	20
Vergleich Voranschlag/Rechnung .....	21

## Steuerfüsse Kanton ZH

Kanton Zürich 2014 .....	22-25
--------------------------	-------

# Ziel der Erhebung

Mit der vorliegenden Erhebung verfolgt die RPK von Wallisellen folgende Ziele:

- Das Dokument dient als zusätzliches Instrument für die Beurteilung der finanziellen Lage der Politischen Gemeinde sowie der Schulgemeinde.
- Die Statistik soll umfassend und transparent über verschiedene Bereiche der Gemeinde informieren.
- Die Vergangenheit soll als Basis für die künftige Entwicklung von Wallisellen dienen.
- Die Statistik soll 2 Legislaturperioden abdecken.

## Datenherkunft

Die RPK legt Wert darauf, dass alle Zahlen nachvollziehbar sind. Daher benutzten wir nur Zahlen, die entweder bereits durch die Politische Gemeinde, die Schulgemeinde oder dem Kanton Zürich veröffentlicht wurden.

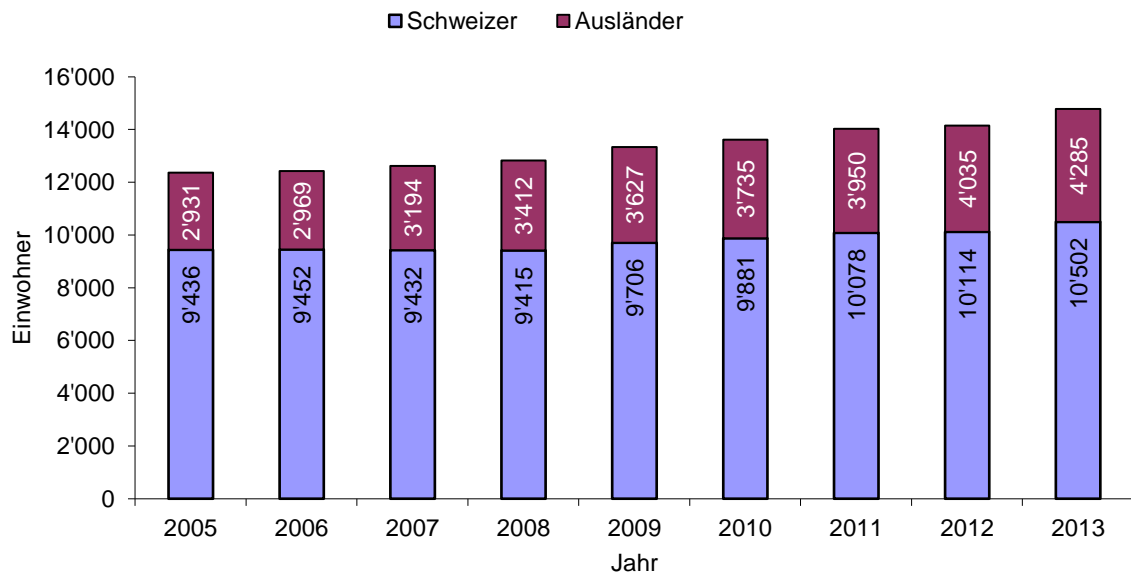
Zu beachten ist, dass die Statistik lediglich Trends aufzeigt und nicht die „absolute Wahrheit“. Die einzelnen Grafiken müssen immer im Zusammenhang zueinander interpretiert werden.

<http://www.statistik.zh.ch/>

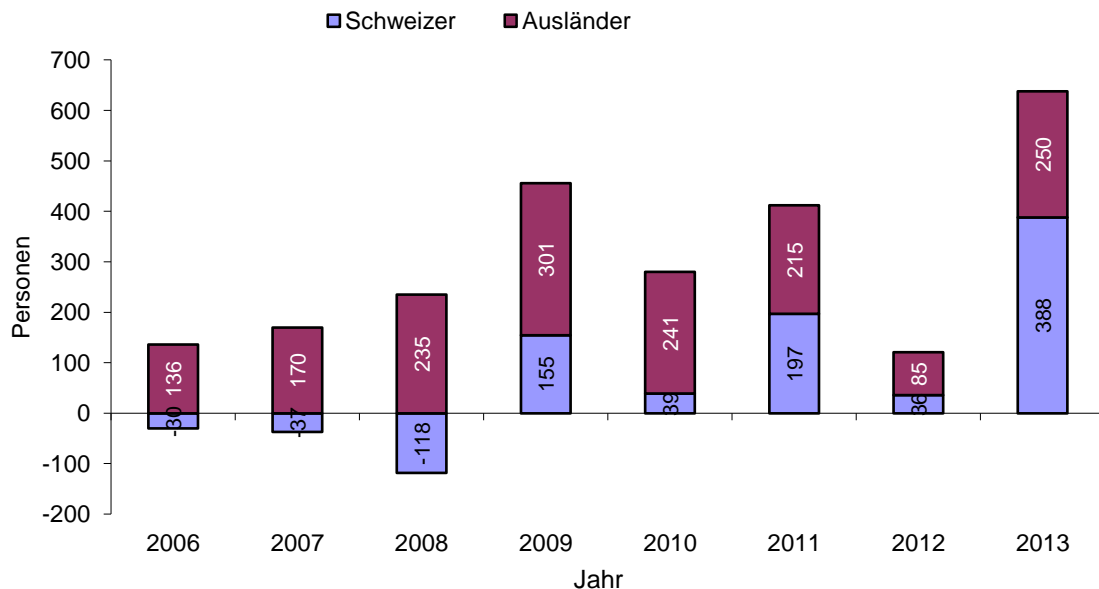
Alle anderen Angaben stammen aus den offiziell veröffentlichten Voranschlägen und Jahresrechnungen der Politischen Gemeinde sowie der Schulgemeinde.

Die Grafiken sind soweit nachgeführt, wie sie beim statistischen Amt verfügbar waren.

# Bevölkerung

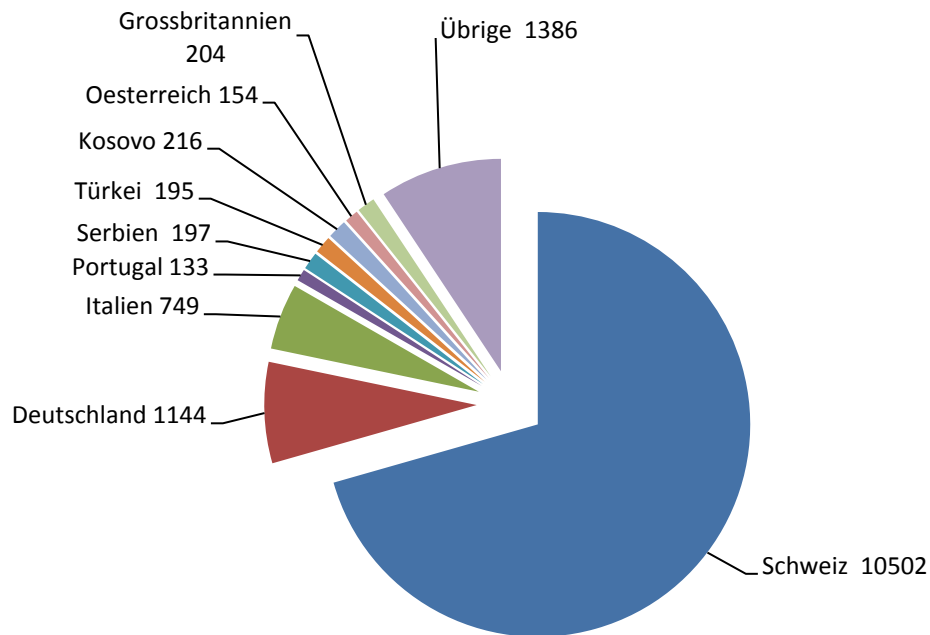


# Wanderungsbilanz (Weg-/Zuzüge)



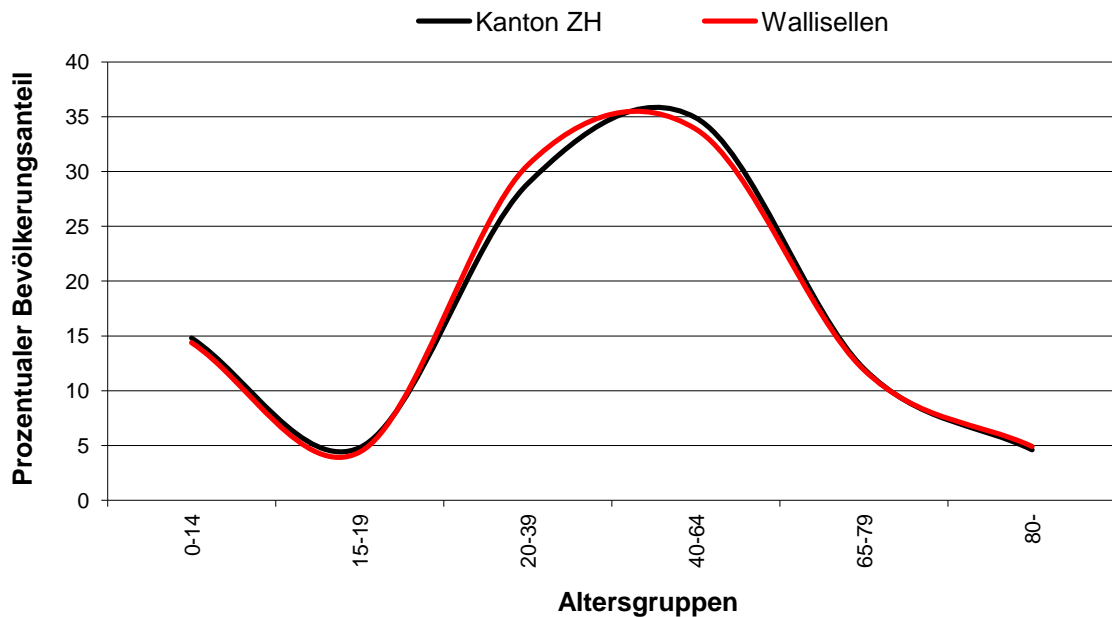
Die Grafik zeigt die Wanderungsbilanz (Saldo von Zu- und Wegzügen).  
(Geburten und Sterbefälle sind nicht eingerechnet.)

# Bevölkerung nach Nationalität



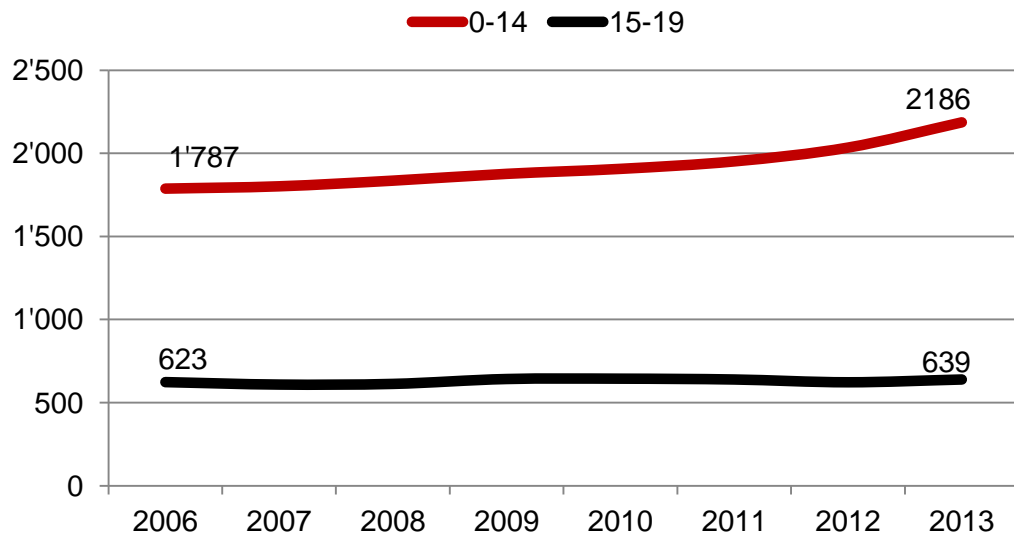
2012 wohnten in Wallisellen 109 verschiedene Nationen.

# Altersstruktur im kantonalen Vergleich

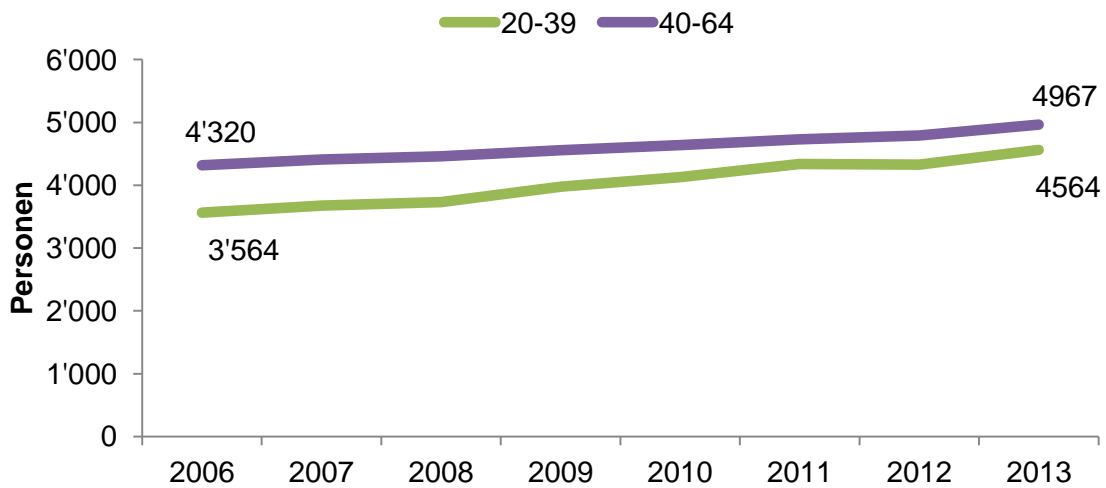


# Bevölkerung nach Altersgruppen

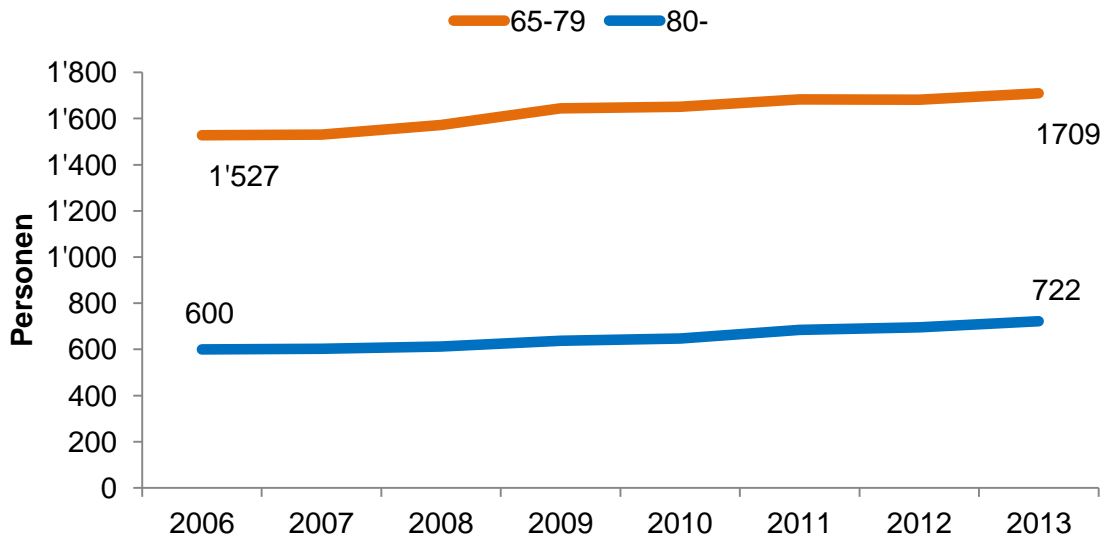
K



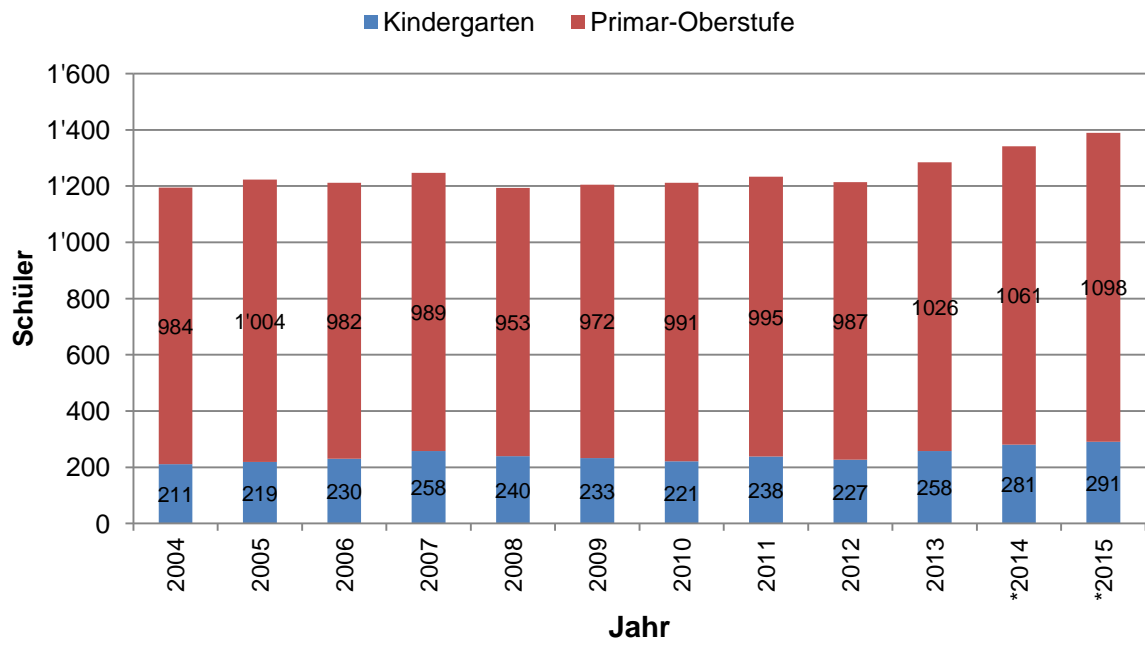
## Erwachsene vom 21. bis zum 65. Lebensjahr



P



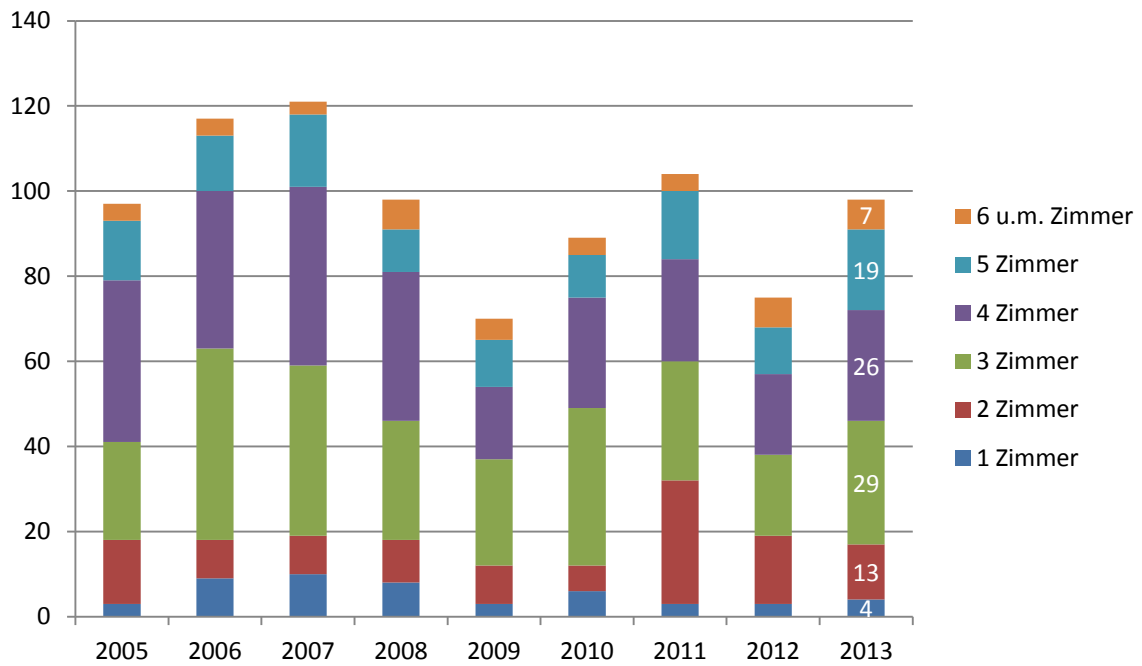
# Schülerzahlen



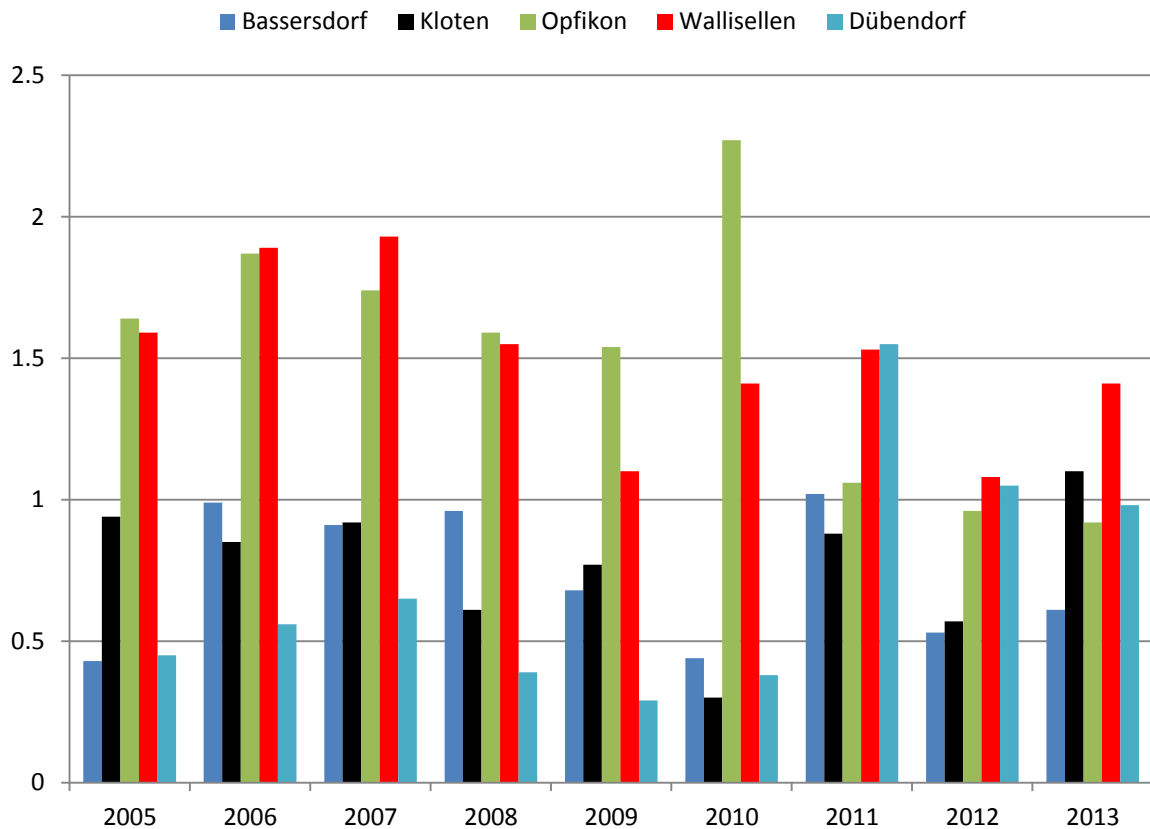
Referenz: Budget 2014 Schulgemeinde



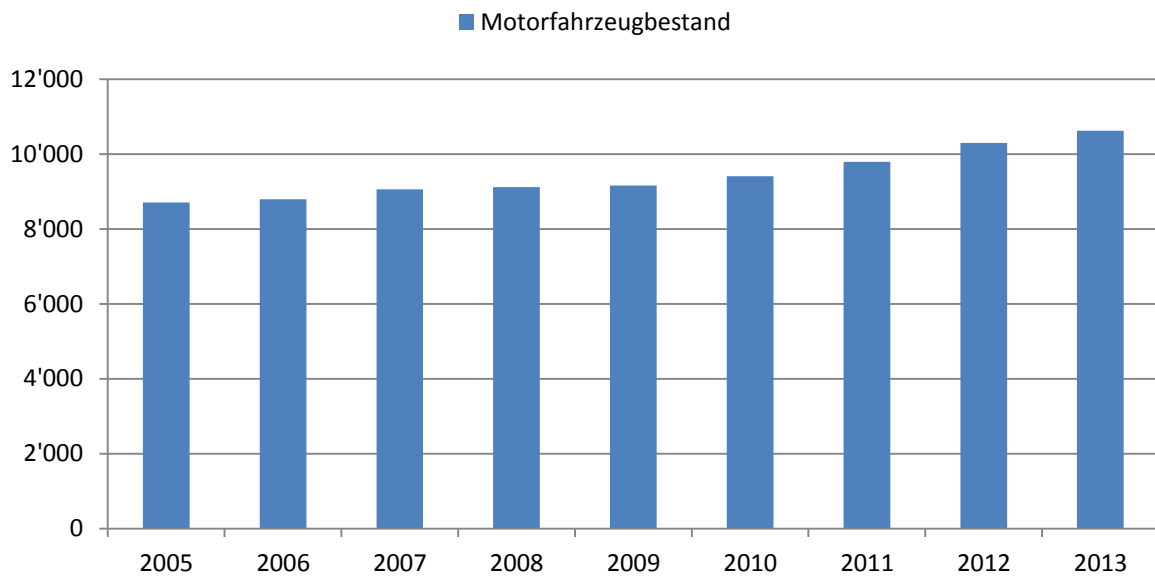
# Leerwohnungsbestand



# Leerwohnungsziffer

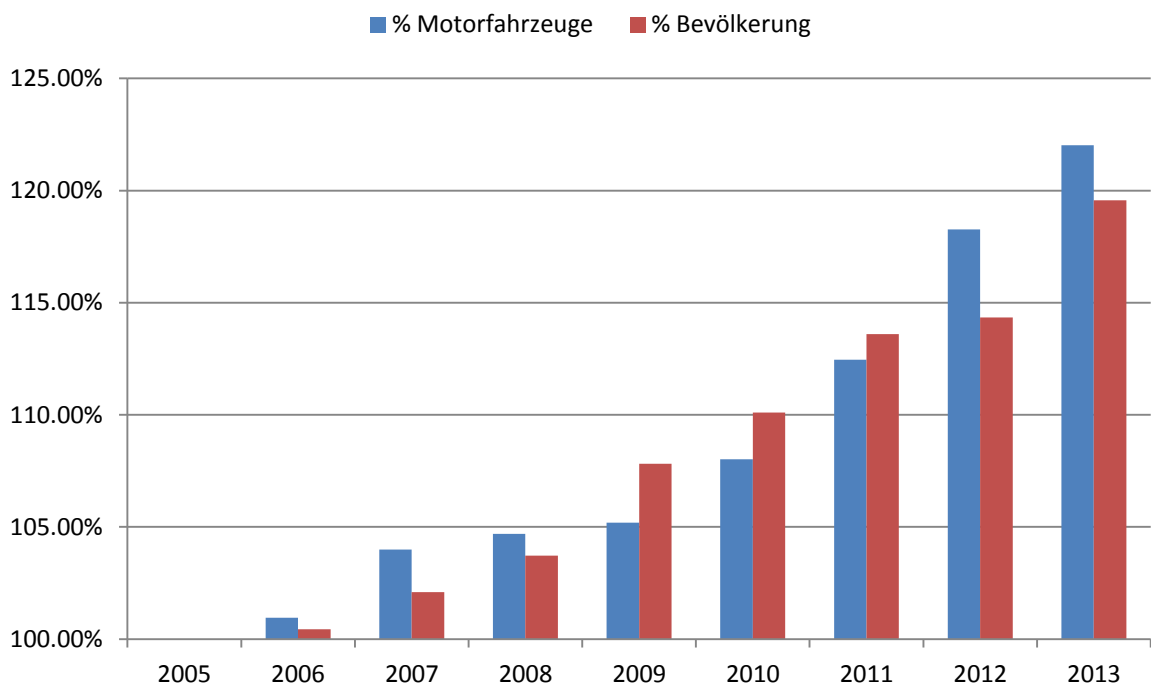


# Motorfahrzeugbestand



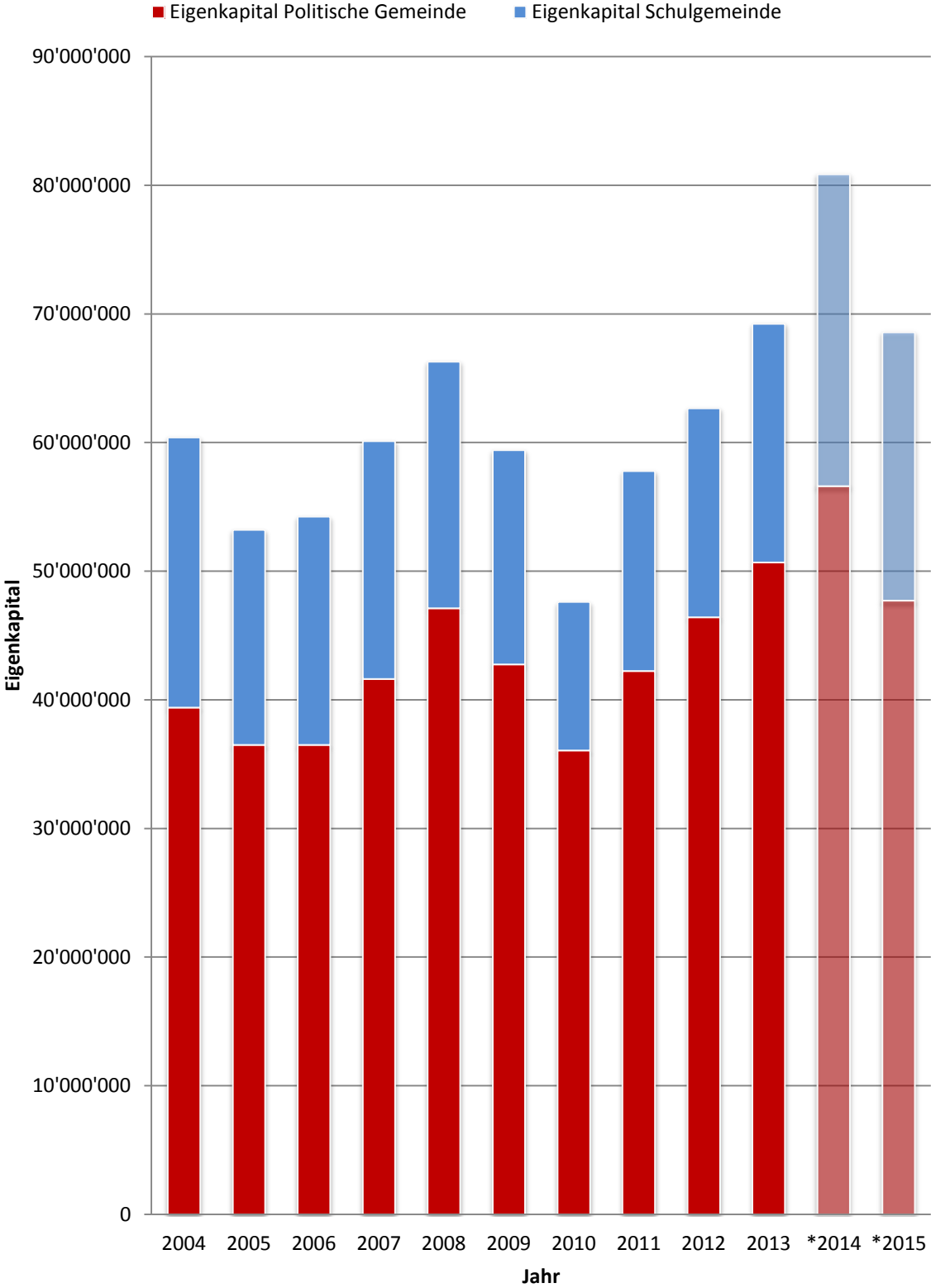
Alle eingelösten Fahrzeuge wie Auto, Motorräder, Mofa etc.

# Zunahme Motorfahrzeugbestand

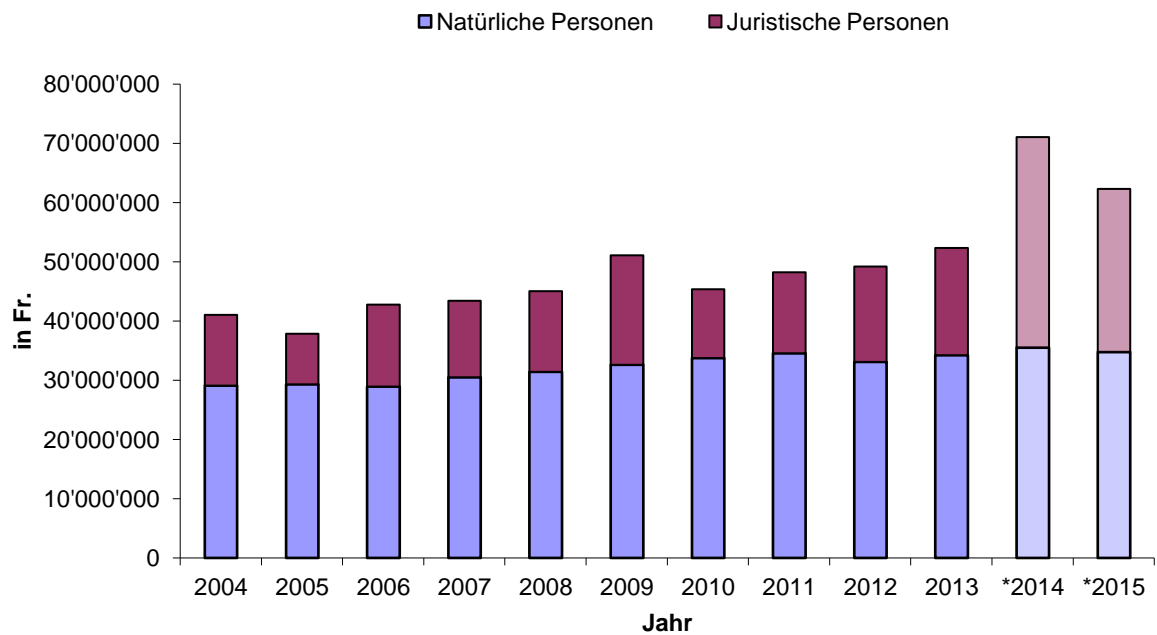


Die Grafik zeigt die Zunahme des Motorfahrzeugbestandes ab 2004 im Vergleich mit der Zunahme der Bevölkerung.

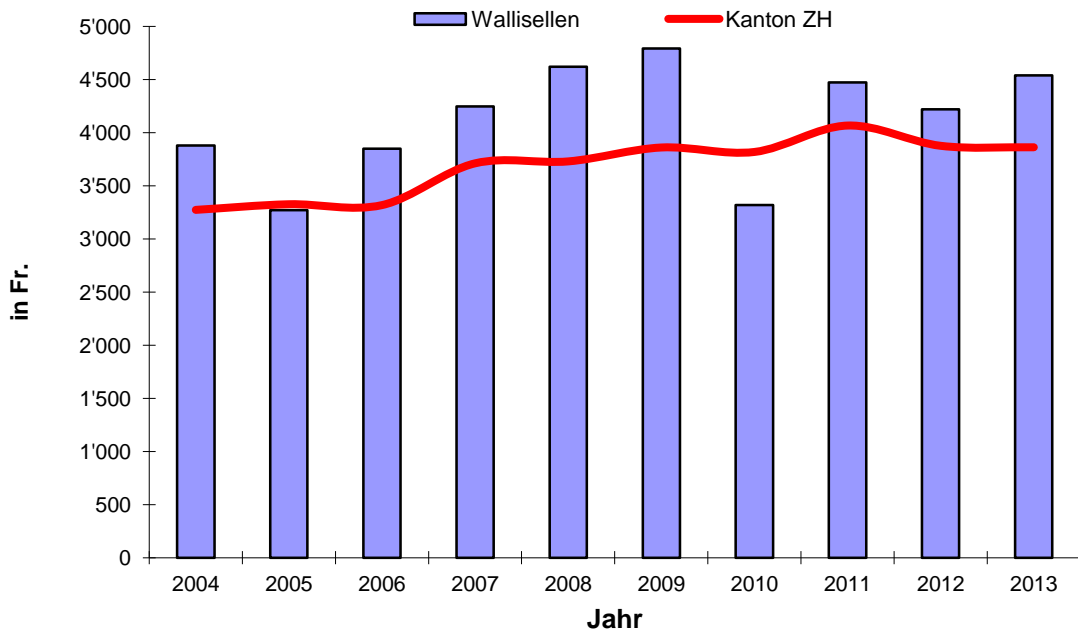
# Bilanz (konsolidiert)



## Steuererträge (konsolidiert, 100%)

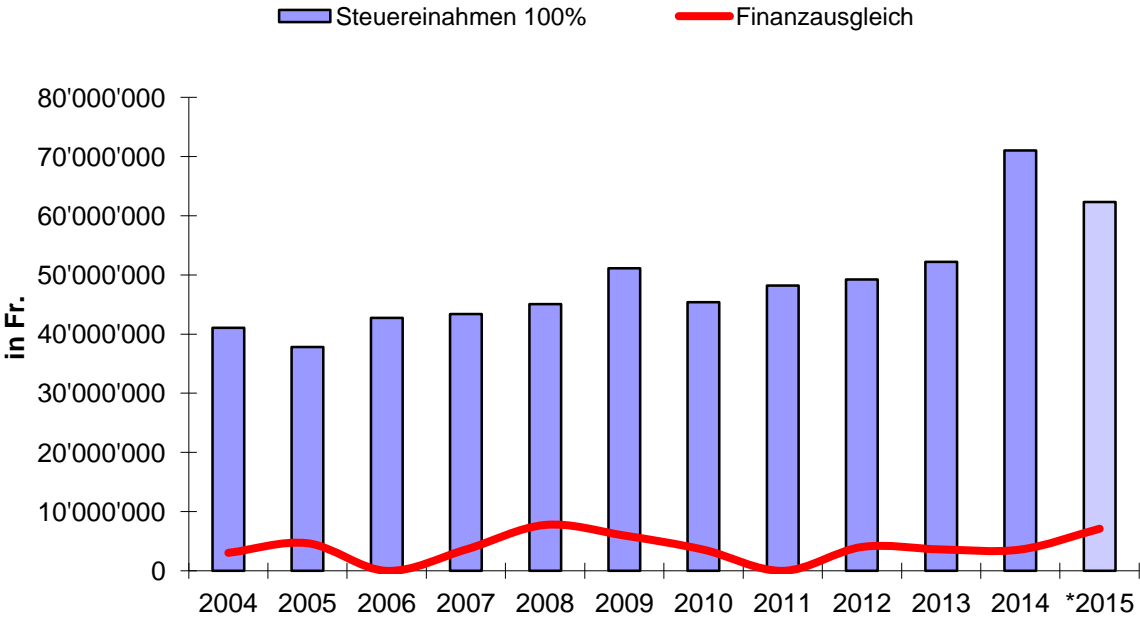


## Steuerkraft pro Einwohner

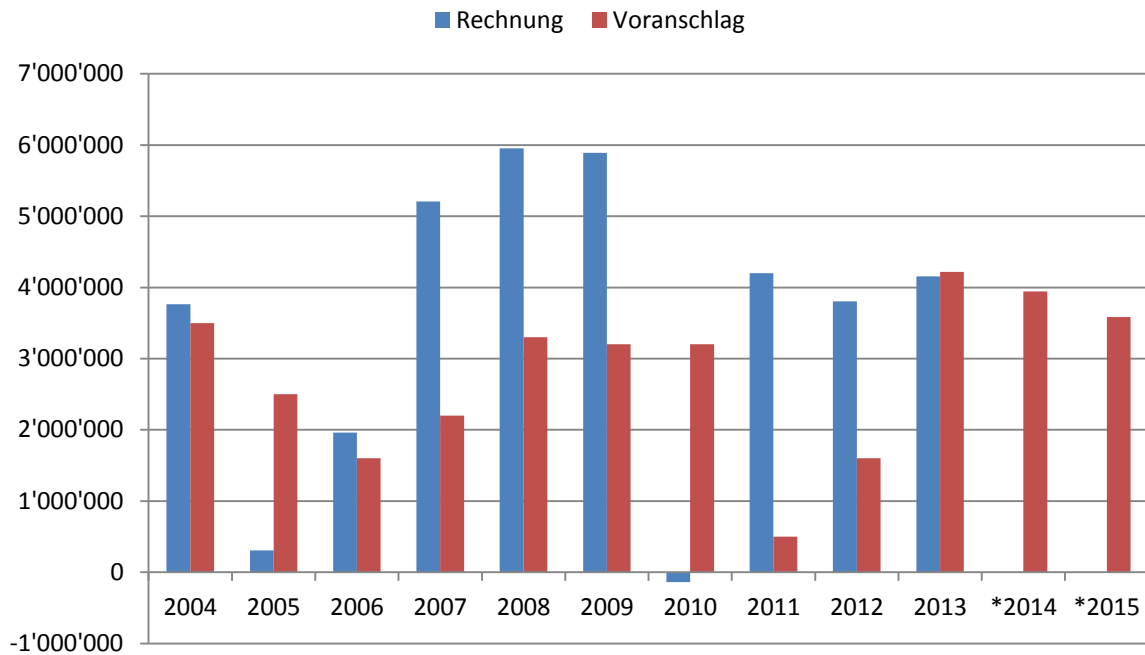


Die Steuerkraft pro Einwohner steht im direkten Zusammenhang mit den Finanzausgleich-Zahlungen der kommenden Jahre.

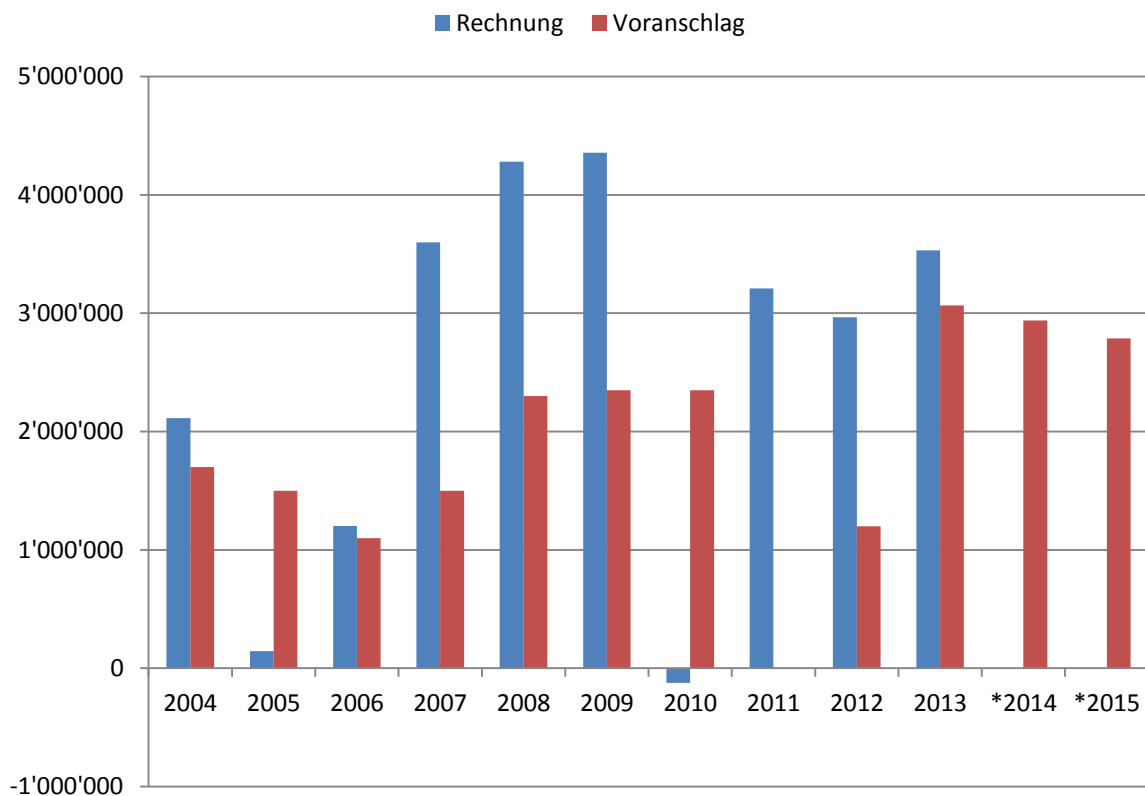
# Finanzausgleich (konsolidiert)



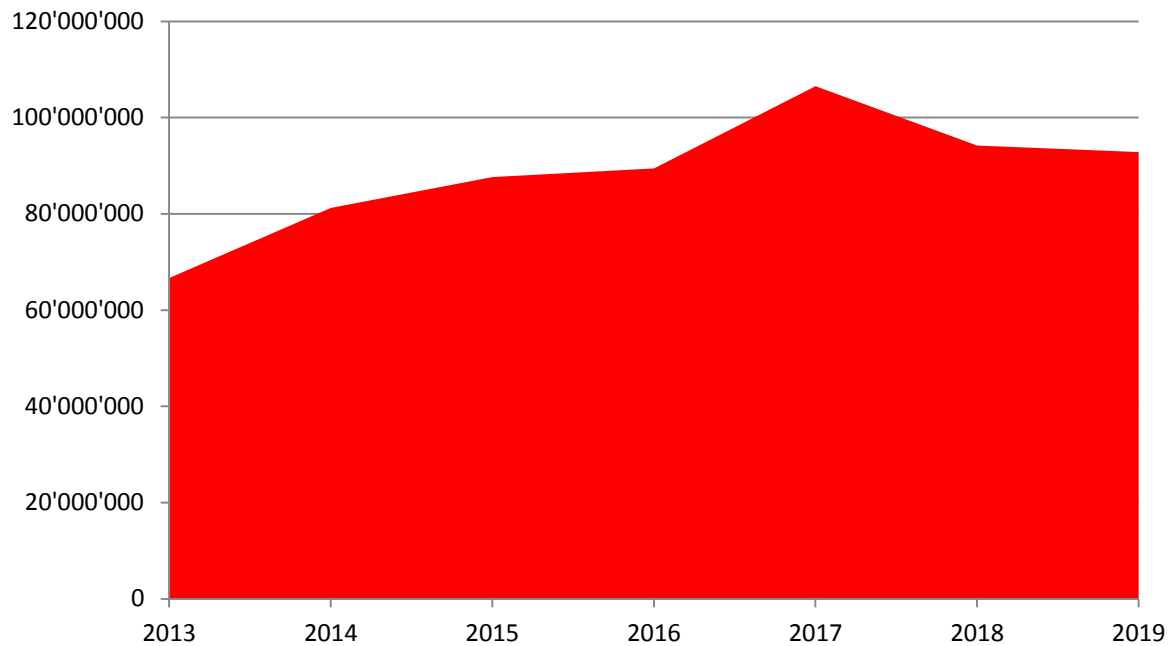
## Steuern frühere Jahre Politische Gemeinde



## Steuern frühere Jahre Schulgemeinde

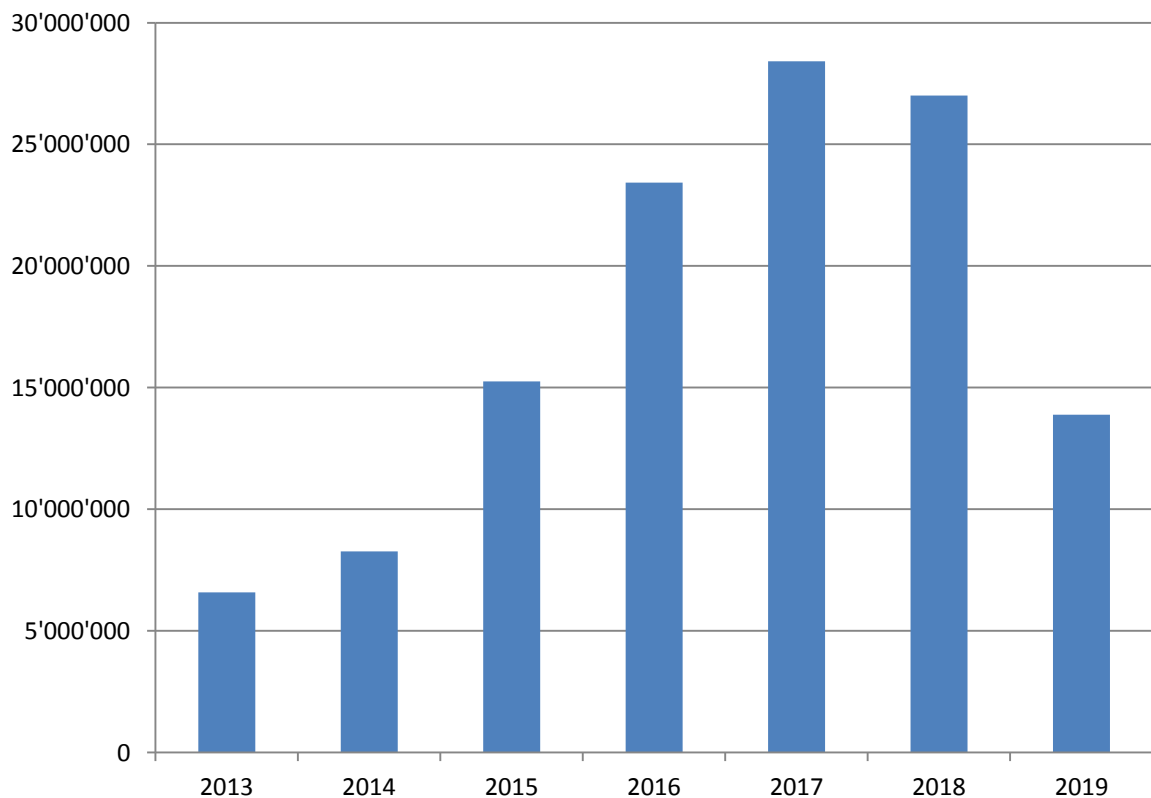


## Buchwert Investitionen 2013-2019 (konsolidiert)

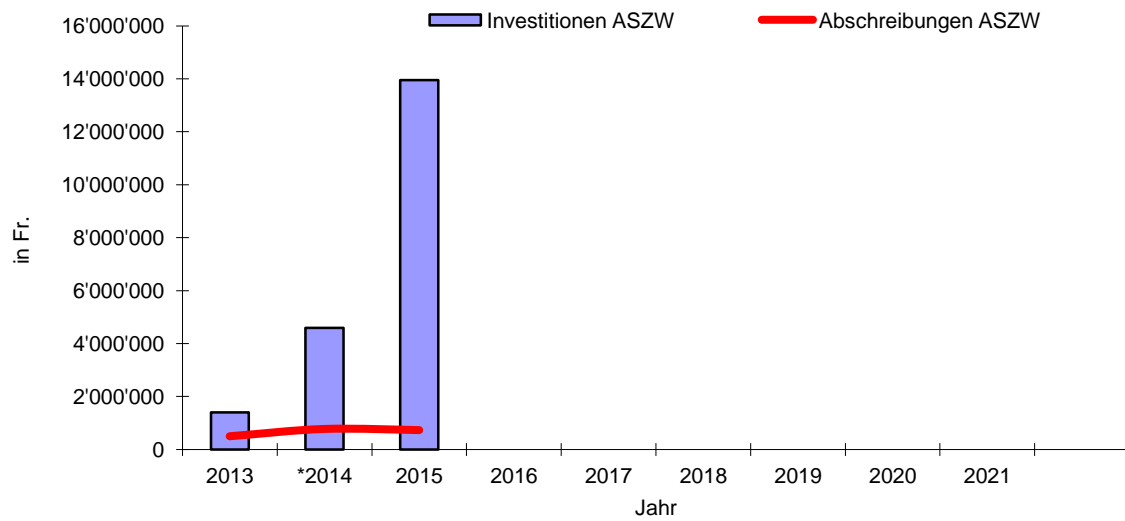


Buchwert der Investitionen nach Abschreibungen. Ohne ASZW, Abwasser und Abfallbeseitigung.

## Abschreibungen 2013-2019 (konsolidiert)

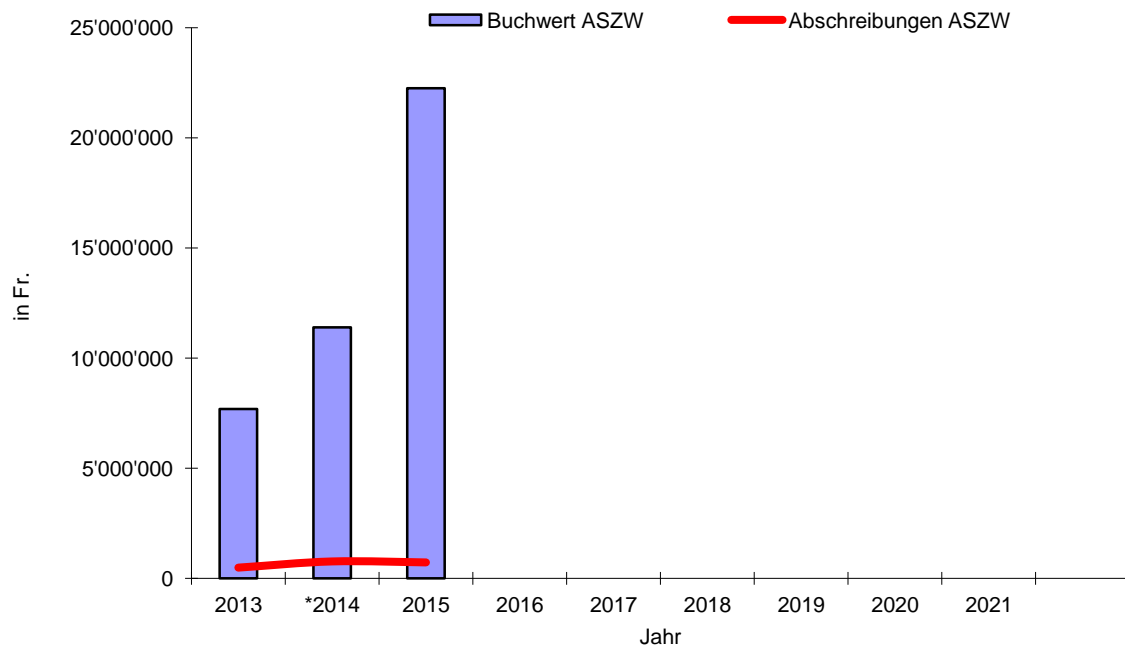


## AZW, Investitionen/Abschreibungen



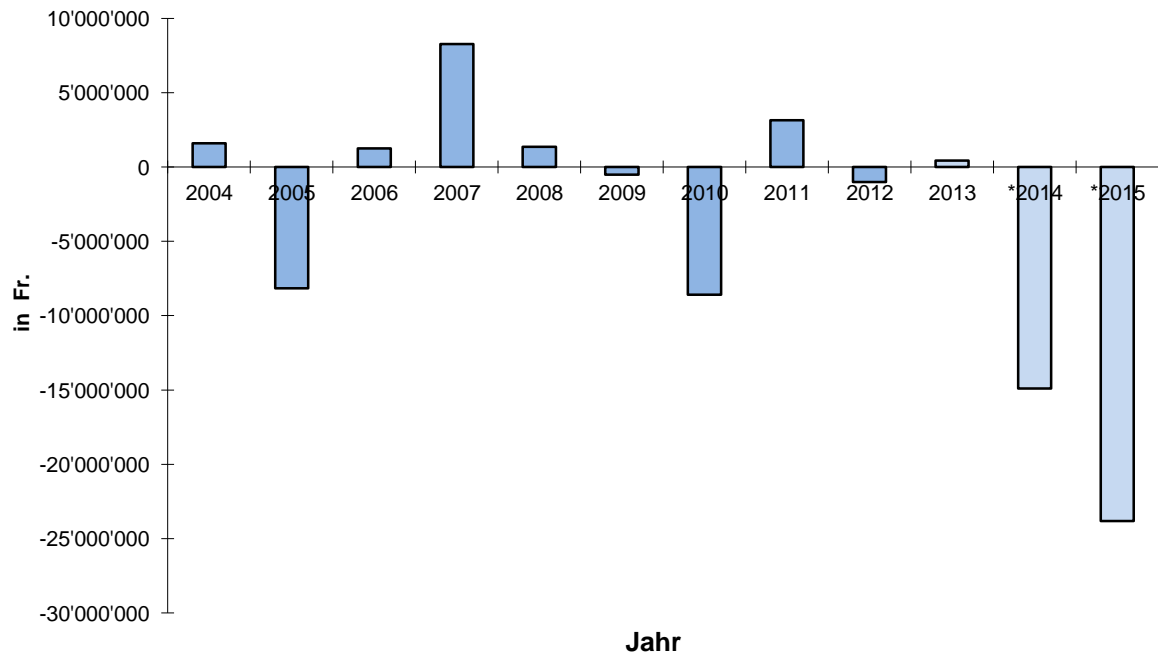
Das AZW führt ab Budget 2013 eine eigenständige Investitions-Rechnung.

## AZW, Buchwert/Abschreibungen

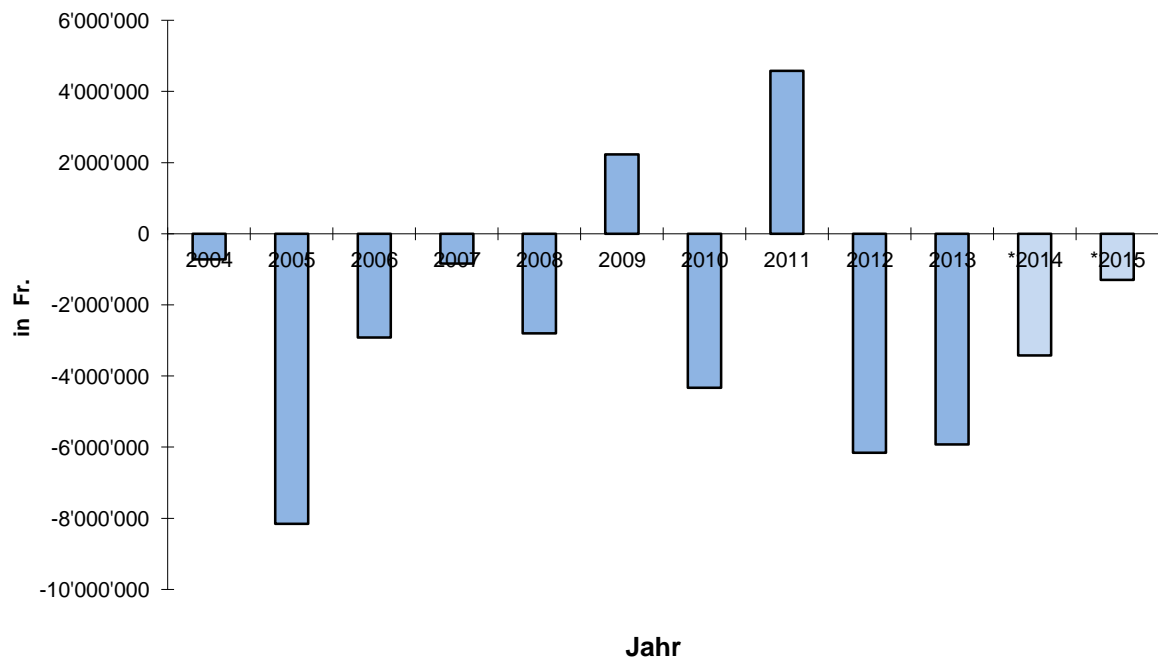




## Finanzierungsfehlbetrag/-Überschuss Gemeinde

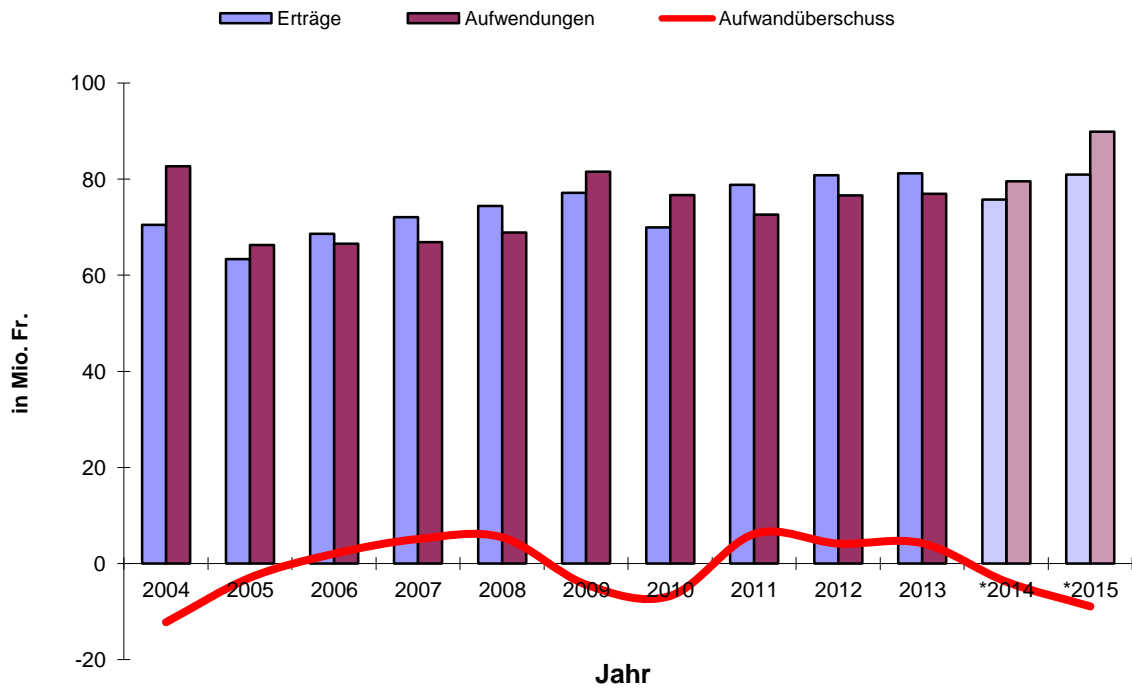


## Finanzierungsfehlbetrag/-Überschuss Schule

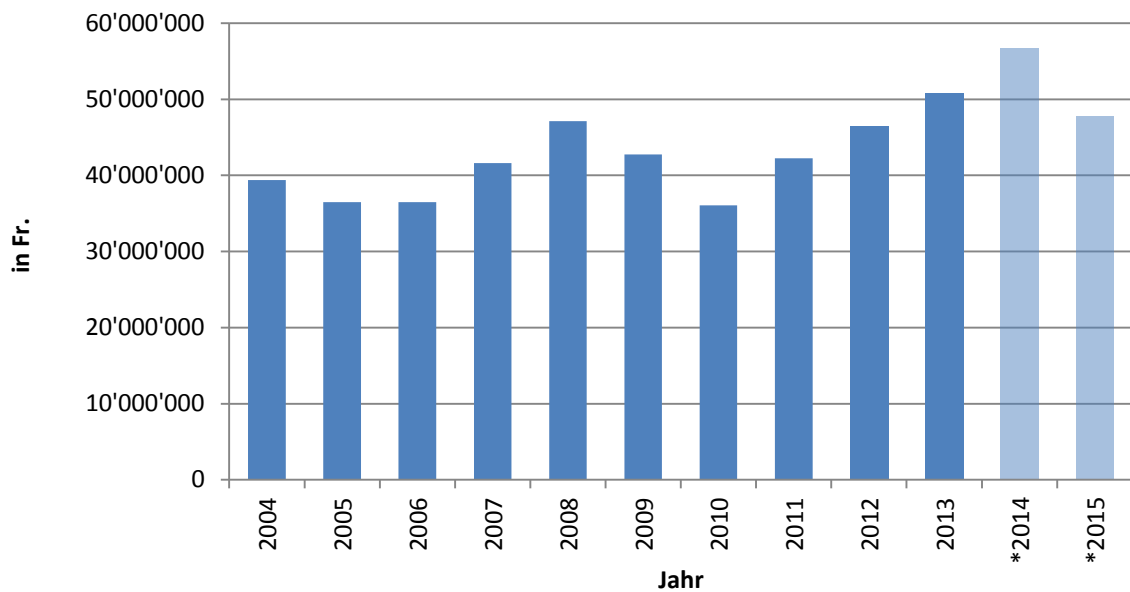


Der Finanzierungsfehlbetrag/-Überschuss bezeichnet den gesamten finanziellen Aufwand von Investitionen und der Laufenden Rechnung, minus Abschreibungen

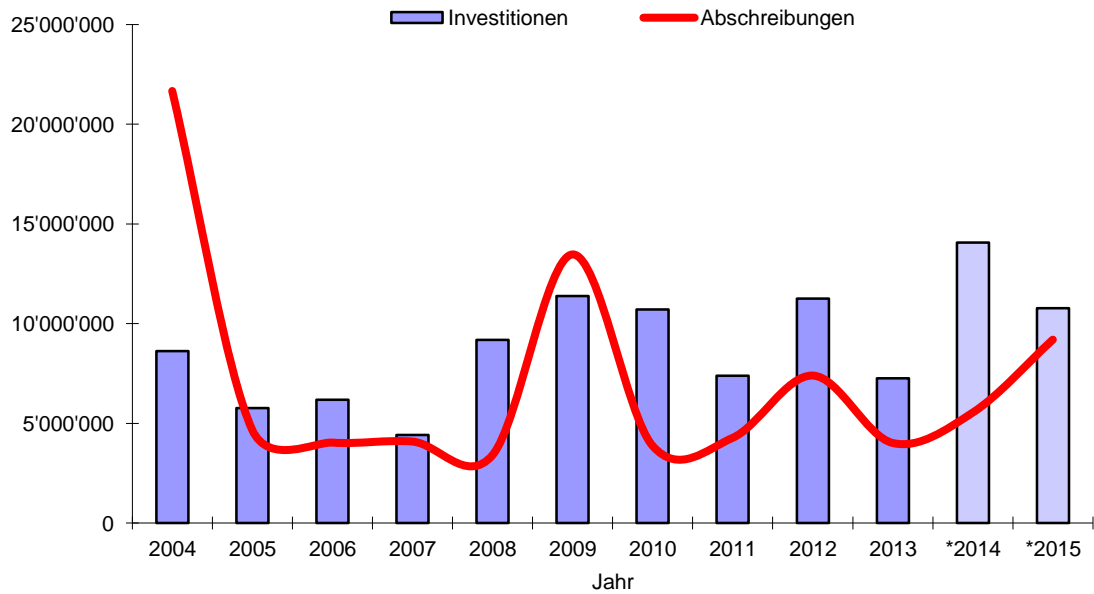
## Aufwandüberschuss Politische Gemeinde



## Eigenkapital Politische Gemeinde

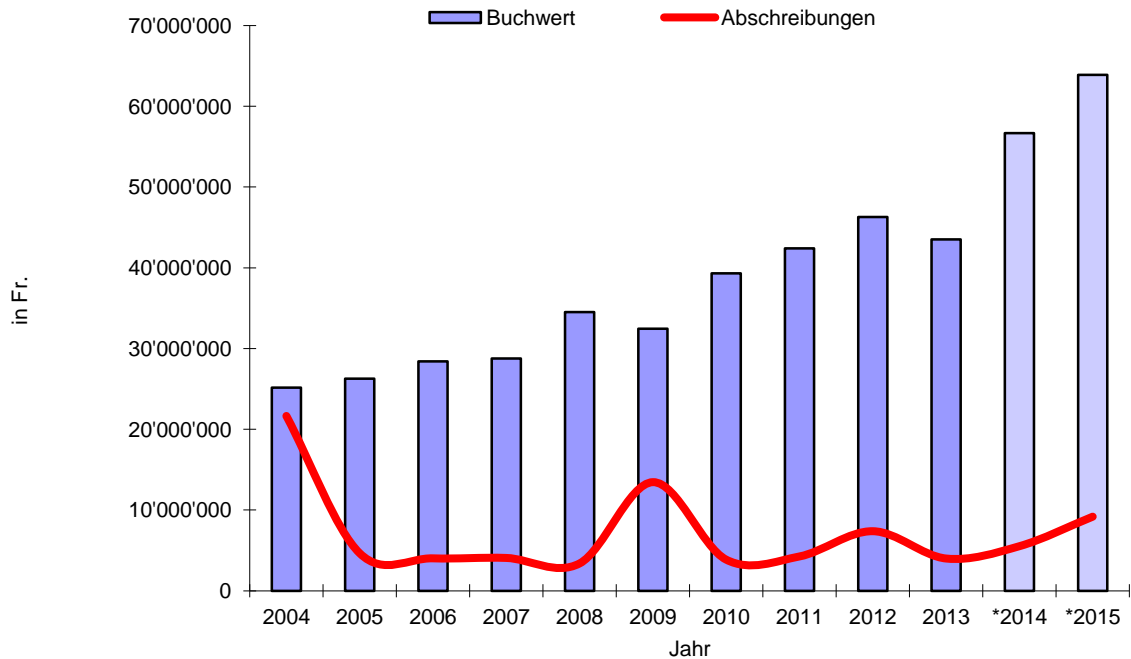


# Investitionen/Abschreibungen Politische Gemeinde



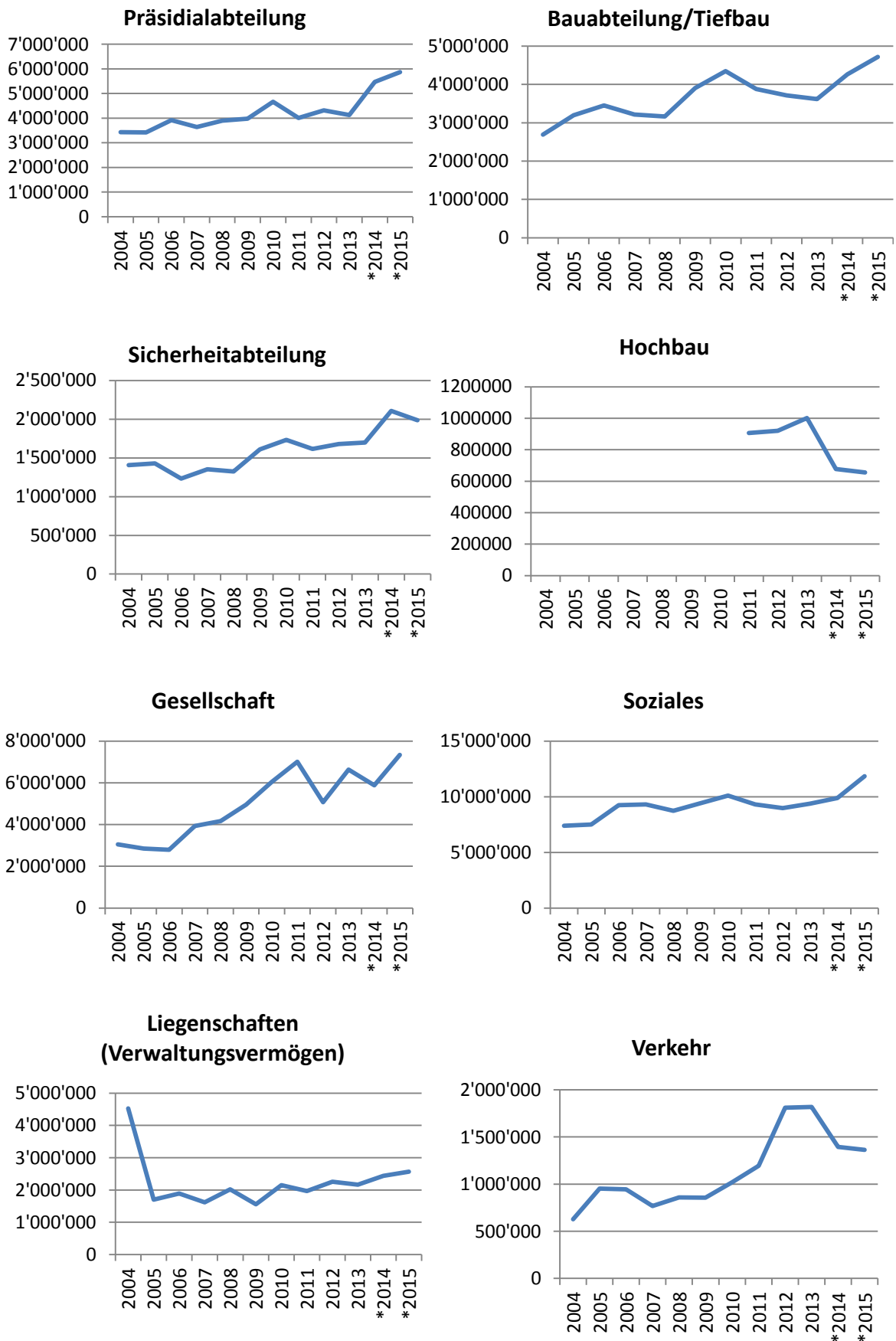
Nettoinvestitionen ohne ASZW, Abfallbeseitigung und Abwasser

# Buchwert/Abschreibungen Politische Gemeinde



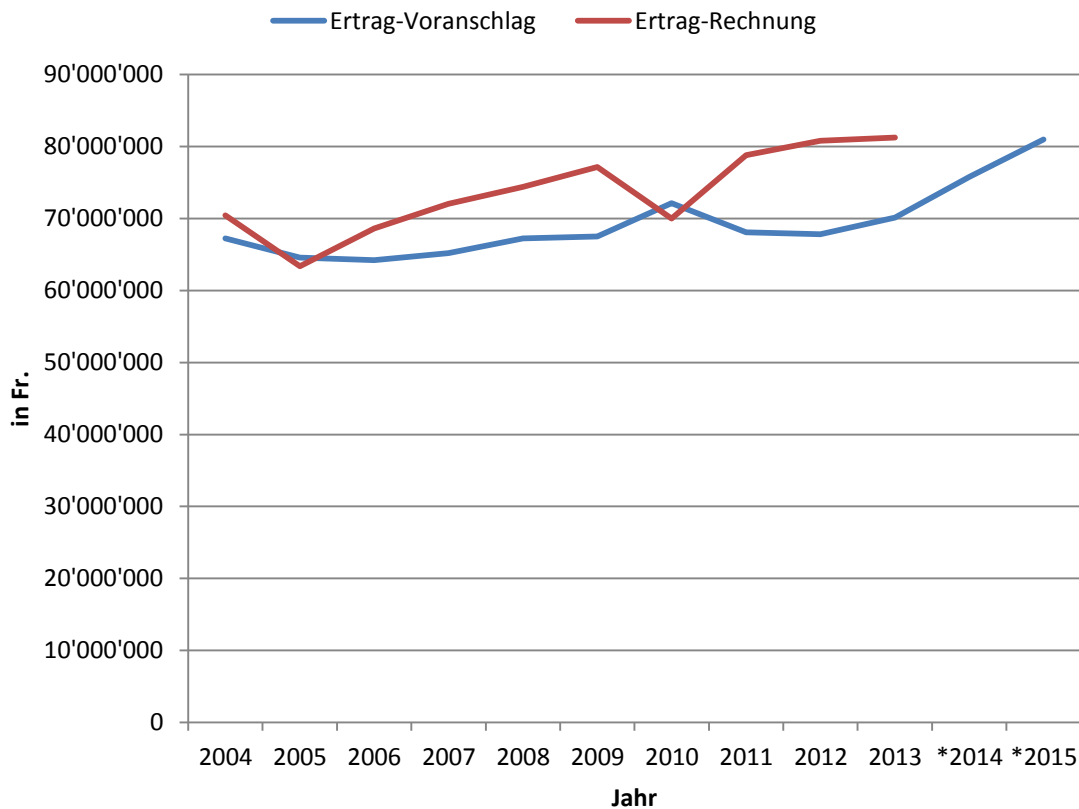
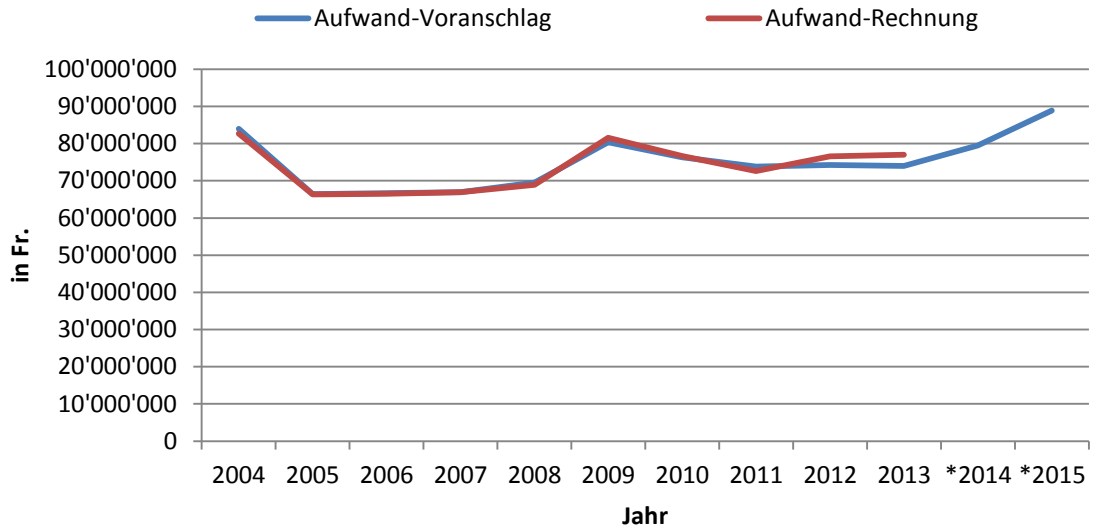
Nettoinvestitionen ohne ASZW, Abfallbeseitigung und Abwasser (Gebührenbezogen)

# Netto-Aufwand Institutionen Politische Gemeinde

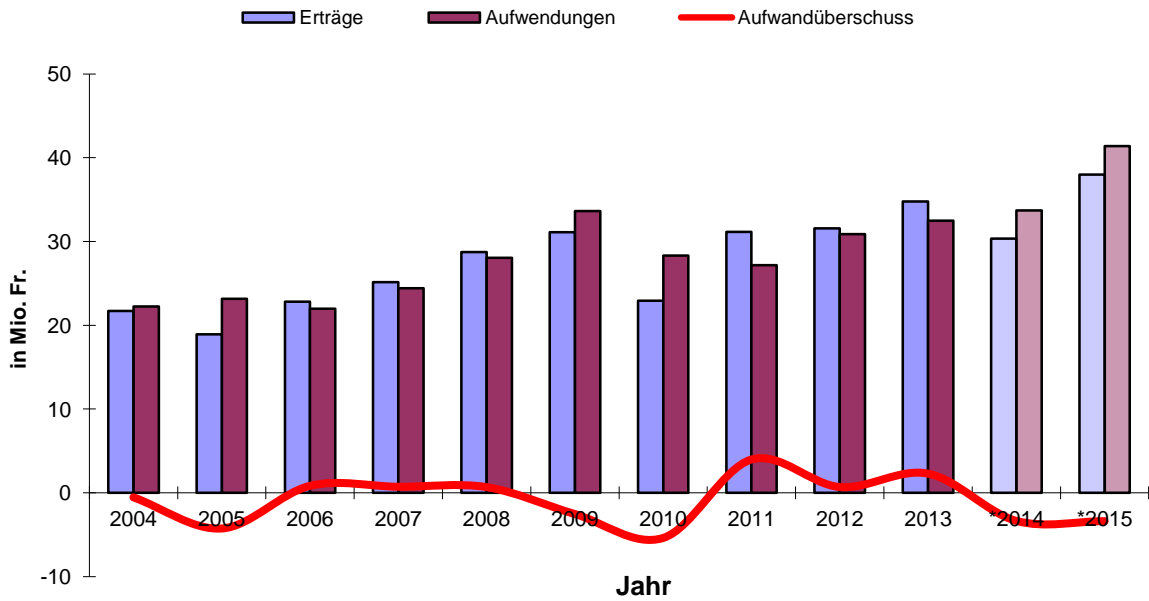


# Vergleich Voranschlag-Rechnung Pol. Gemeinde

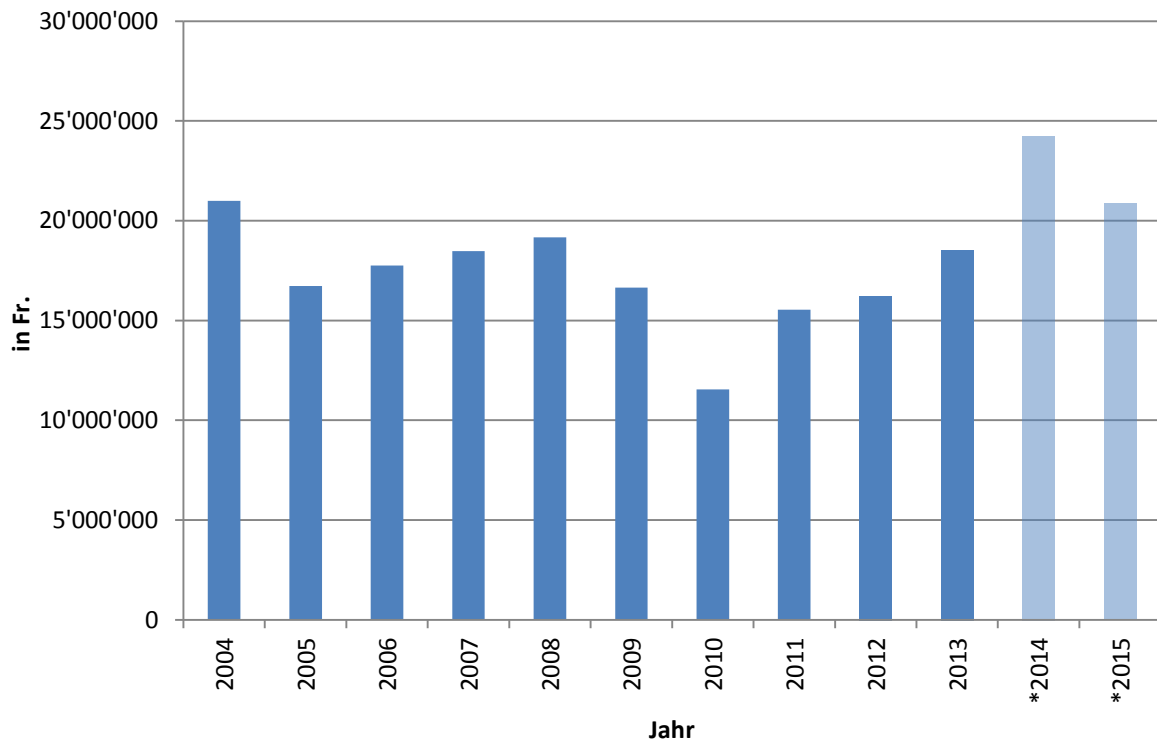
## Politische Gemeinde



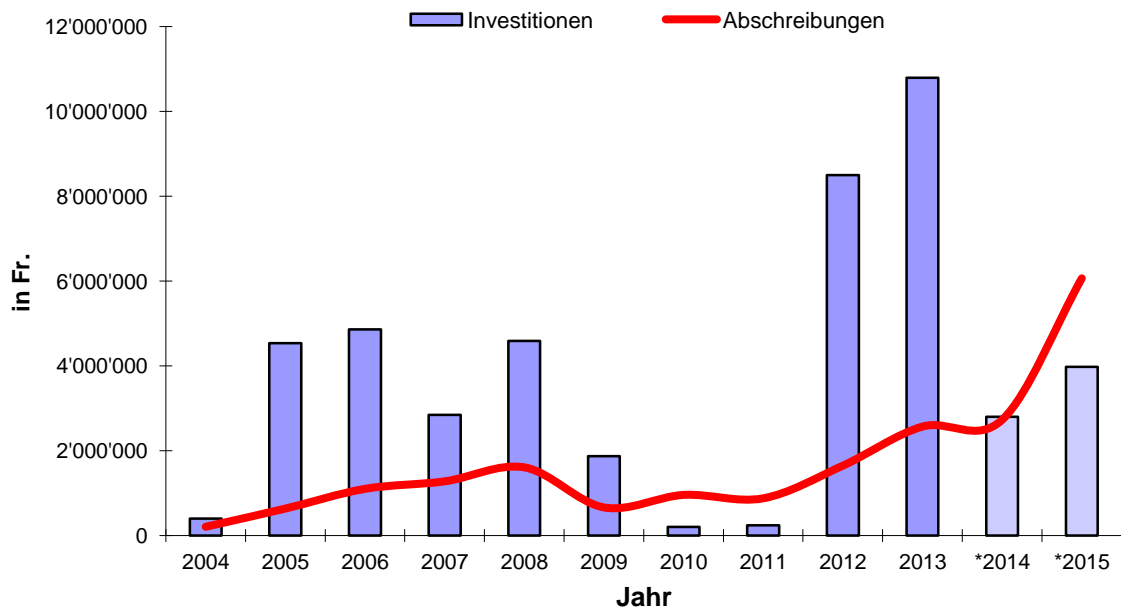
# Aufwandüberschuss Schulgemeinde



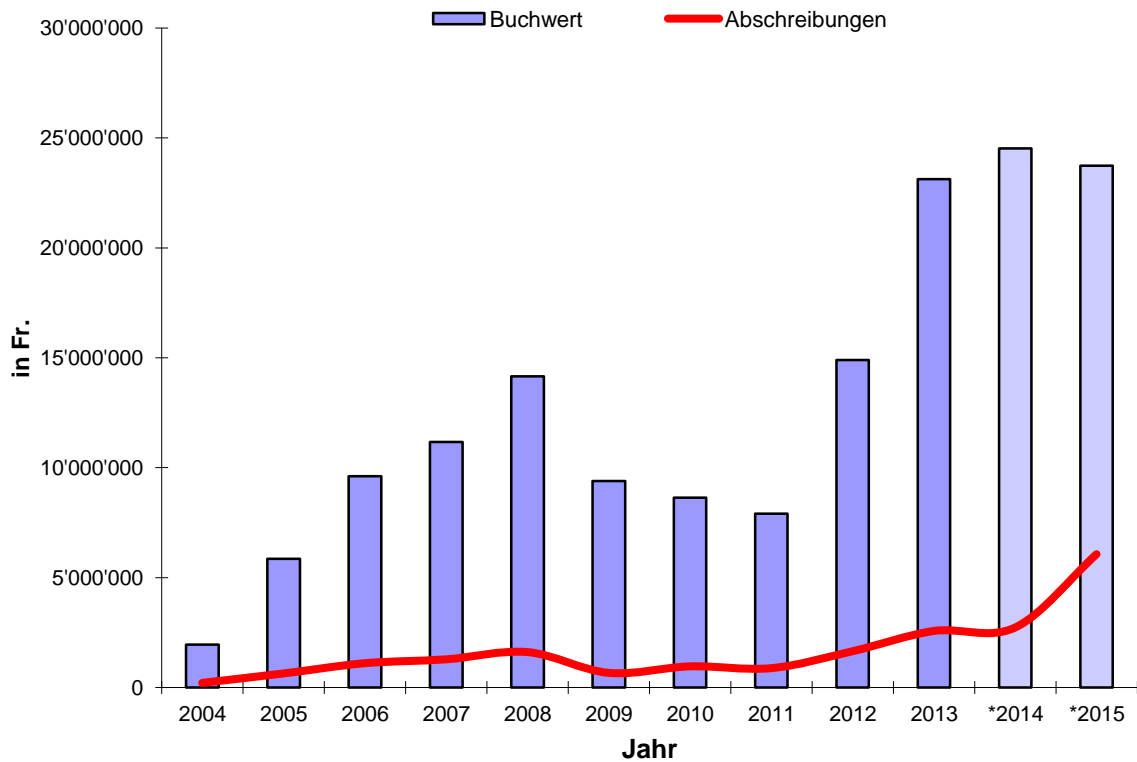
# Eigenkapital Schulgemeinde



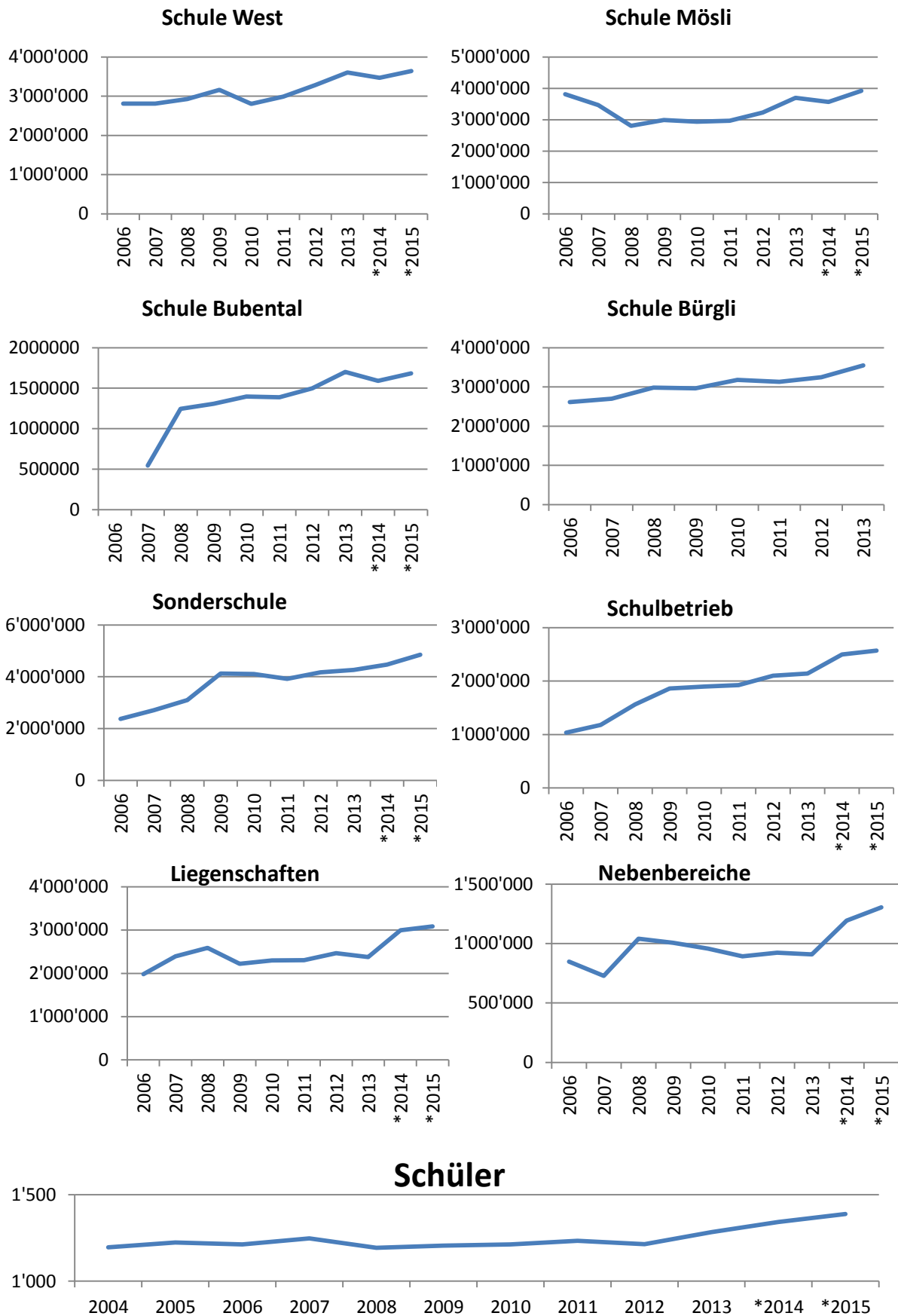
## Investitionen/Abschreibungen Schulgemeinde



## Buchwert/Abschreibungen Schulgemeinde

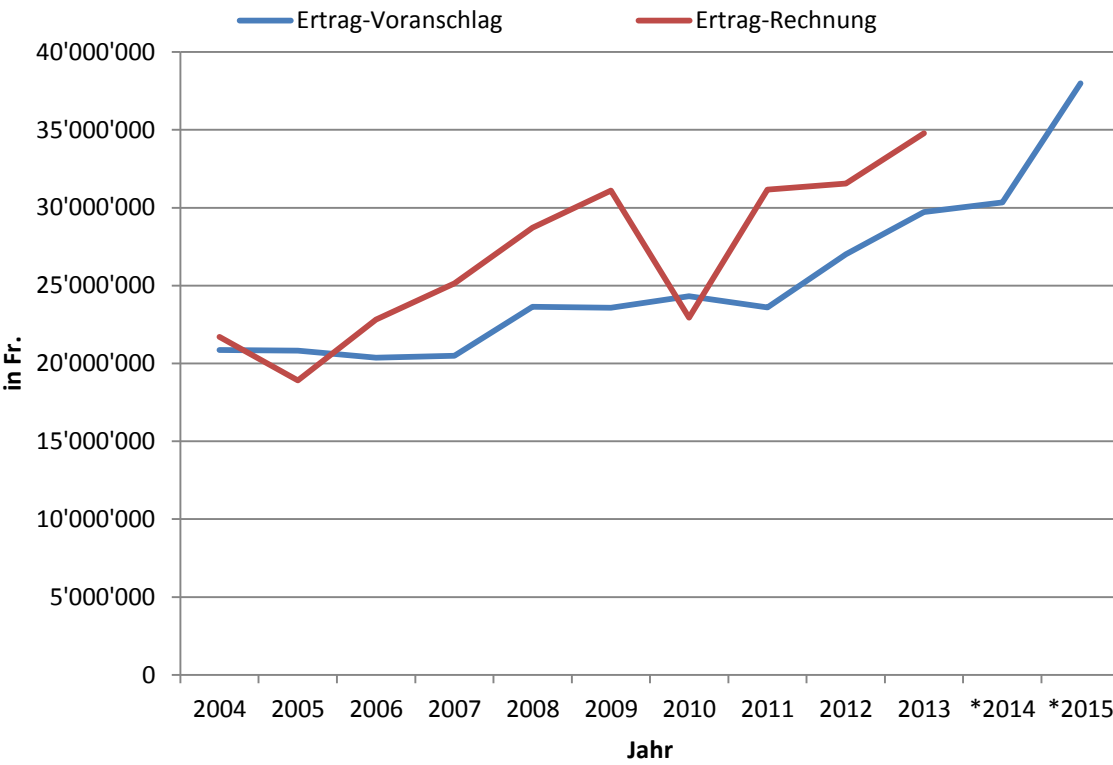
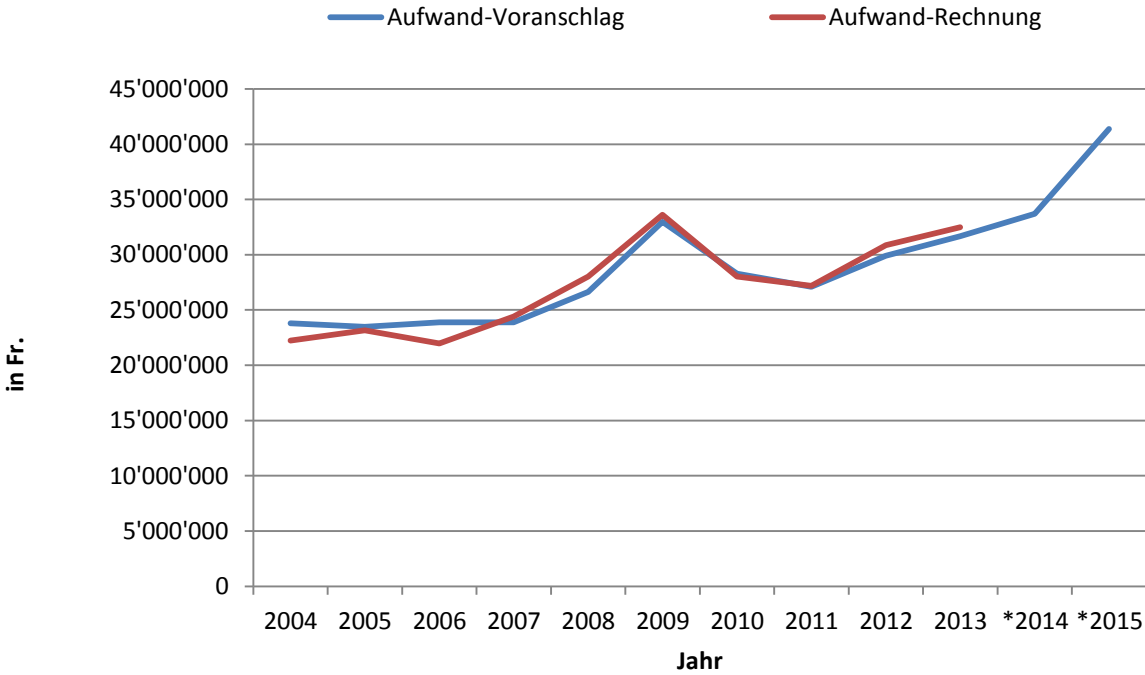


# Netto-Aufwand nach Institutionen Schulgemeinde





# Vergleich Voranschlag-Rechnung Schulgemeinde



# Steuersätze Kanton Zürich 2014

	ohne Kirchen	mit ref. Kirche	mit kath. Kirche
Adlikon	118	130	133
Adliswil	104	115	117
Aesch	87	98	97
Aeugst a.A.	98	110	112
Affoltern a.A.	124	137	138
Altikon	112	126	125
Andelfingen	112	124	127
Bachenbülach	100	110	111
Bachs	124	138	136
Bäretswil	102	116	116
Bassersdorf	104	114	115
Bauma	117	131	131
Benken	119	133	134
Berg a.l.	109	123	122
Birmensdorf	110	121	120
Bonstetten	108	121	119
Boppelsen	88	100	96
Brütten	86	99	98
Bubikon	107	118	121
Buch a.l.	111	125	124
Buchs	108	118	116
Bülach	111	121	122
Dachsen	109	121	124
Dägerlen	119	133	132
Dällikon	105	116	113
Dänikon	102	113	110
Dättlikon	106	120	119
Dielsdorf	97	108	109
Dietikon	124	136	137
Dietlikon	99	111	110
Dinhard	87	101	100
Dorf	116	130	129
Dübendorf	106	118	117
Dürnten	115	129	129
Egg	98	110	108
Eglisau	113	127	126
Elgg	118	132	134
Ellikon a.d.Th.	112	126	125
Elsau	121	135	134
Embrach	118	130	131
Erlenbach	79	89	88
Fällanden	93	103	104

	<b>ohne Kirchen</b>	<b>mit ref. Kirche</b>	<b>mit kath. Kirche</b>
Fehraltorf	107	121	120
Feuerthalen	114	128	129
Fiscenthal	124	138	138
Flaach	110	124	123
Flurlingen	110	122	125
Freienstein-Teufen	97	111	110
Geroldswil	91	102	104
Glattfelden	112	126	125
Gossau	119	133	133
Greifensee	93	104	104
Grüningen	113	126	127
Hagenbuch	105	119	121
Hausen a.A.	112	124	127
Hedingen	98	110	112
Henggart	107	119	120
Herrliberg	78	86	87
Hettlingen	98	111	111
Hinwil	116	129	131
Hirzel	124	135	139
Hittnau	112	126	125
Hochfelden	111	121	122
Hofstetten	124	138	140
Hombrechtikon	119	133	133
Horgen	90	100	102
Höri	114	124	125
Humlikon	122	134	137
Hüntwangen	101	115	114
Hütten	124	138	139
Hüttikon	111	123	119
Illnau-Effretikon	115	128	127
Kappel a.A.	112	126	127
Kilchberg	76	85	85
Kleinandelfingen	107	119	122
Kloten	99	109	110
Knonau	112	126	127
Küsnacht	75	81	84
Kyburg	124	138	135
Langnau a.A.	94	105	105
Laufen-Uhwiesen	117	129	132
Lindau	115	125	127
Lufingen	89	103	102
Männedorf	95	106	108
Marthalen	111	125	126
Maschwanden	124	138	139
Maur	87	96	97
Meilen	79	88	88

	<b>ohne Kirchen</b>	<b>mit ref. Kirche</b>	<b>mit kath. Kirche</b>
Mettmenstetten	99	110	114
Mönchaltorf	106	119	116
Neerach	76	86	88
Neftenbach	101	112	114
Niederglatt	107	120	119
Niederhasli	111	124	123
Niederweningen	108	118	120
Nürensdorf	90	100	101
Oberembrach	119	131	132
Oberengstringen	105	115	118
Oberglatt	122	134	134
Oberrieden	82	94	90
Oberstammheim	124	138	139
Oberweningen	104	115	116
Obfelden	118	130	132
Oetwil a.d.L.	88	99	101
Oetwil a.S.	119	131	129
Opfikon	99	108	110
Ossingen	124	138	139
Otelfingen	99	111	107
Ottenbach	108	122	122
Pfäffikon	102	114	115
Pfungen	107	118	120
Rafz	113	127	126
Regensberg	104	118	116
Regensdorf	112	121	120
Rheinau	124	138	137
Richterswil	104	116	117
Rickenbach	102	114	115
Rifferswil	112	126	127
Rorbas	104	118	117
Rümlang	107	115	118
Rüschlikon	72	82	82
Russikon	113	125	126
Rüti	116	130	130
Schlatt	124	138	135
Schleinikon	117	127	129
Schlieren	114	125	126
Schöfflisdorf	105	116	117
Schönenberg	113	126	128
Schwerzenbach	96	104	107
Seegräben	117	129	131
Seuzach	84	96	97
Stadel	112	126	125
Stäfa	90	103	102
Stallikon	91	99	102

	<b>ohne Kirchen</b>	<b>mit ref. Kirche</b>	<b>mit kath. Kirche</b>
Steinmaur	105	115	117
Sternenberg	124	140	138
Thalheim a.d.Th.	108	122	121
Thalwil	80	90	90
Trüllikon	113	127	128
Truttikon	124	138	139
Turbenthal	122	136	135
Uetikon a.S.	87	97	100
Uitikon	77	84	87
Untereingstringen	91	102	104
Unterstammheim	124	138	139
Urdorf	118	127	129
Uster	109	119	120
Volken	124	138	137
Volketswil	95	103	106
Wädenswil	104	115	117
Wald	120	134	136
<b>Wallisellen</b>	<b>99</b>	<b>109</b>	<b>110</b>
Waltalingen	124	138	139
Wangen-Brüttisellen	96	107	107
Wasterkingen	108	122	121
Weiach	94	105	107
Weiningen	97	108	110
Weisslingen	101	114	112
Wettswil a.A.	84	92	95
Wetzikon	116	130	130
Wiesendangen	87	101	100
Wil	103	117	116
Wila	124	138	137
Wildberg	119	133	132
Winkel	76	86	87
Winterthur	122	135	138
Zell	122	136	133
Zollikon	82	89	90
Zumikon	82	90	90
Zürich	119	129	129